



Plankart til høring Kommunedelplan E16 Kongsvinger-E6

Ullensaker kommune - Nes kommune – Sør-Odal kommune – Kongsvinger kommune



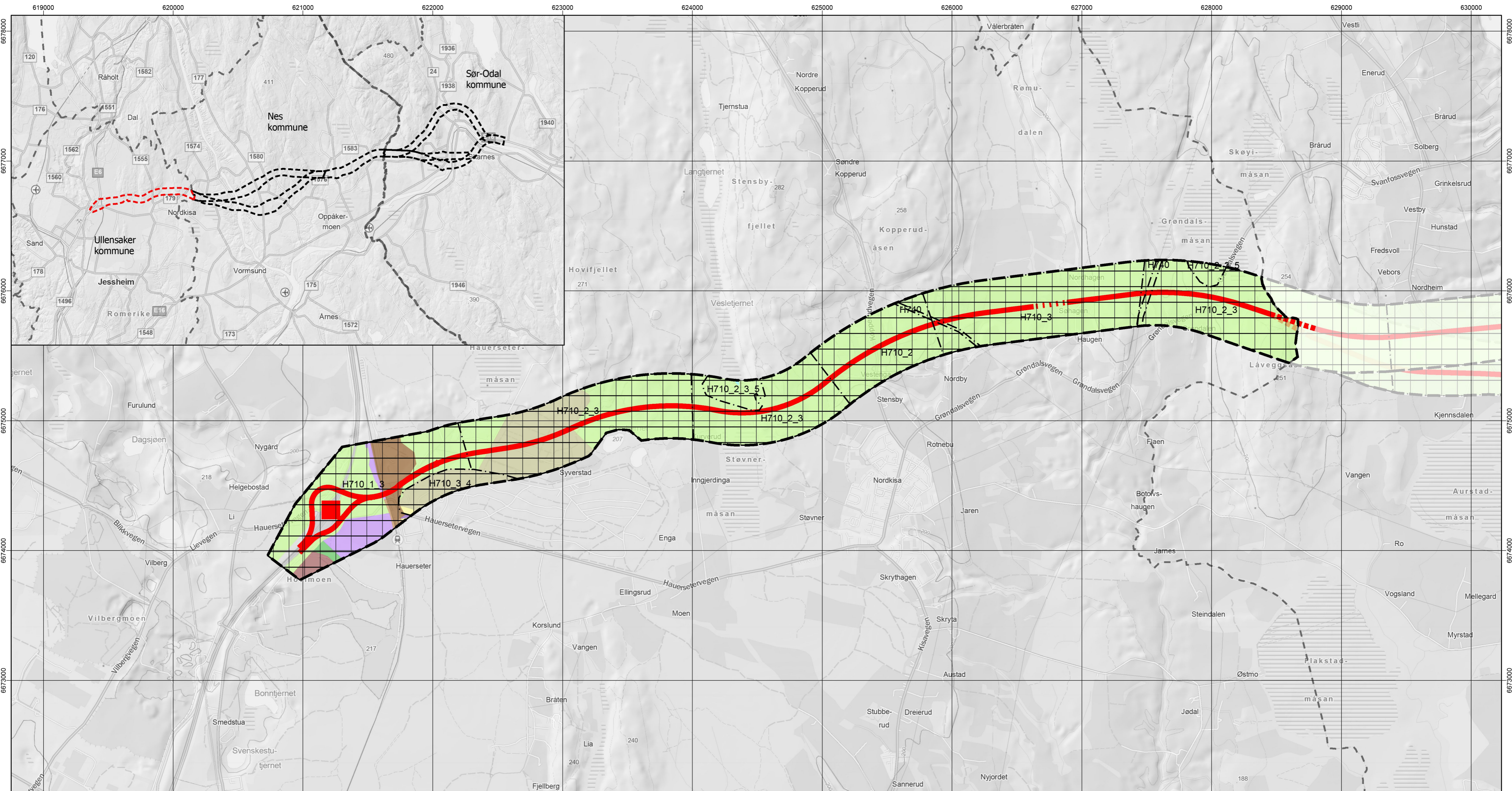
Oppdragsnr:	AV: 627022 / NV: 119102
Oppdragsnavn:	E16 Kongsvinger-E6
Dokument nr.:	Dok-E-002
Filnavn	Kommunedelplan E16 Kongsvinger-E6, plankart til høring

Revisjonsoversikt

<i>Revisjon</i>	<i>Dato</i>	<i>Revisjon gjelder</i>	<i>Utarbeidet av</i>	<i>Kontrollert av</i>	<i>Godkjent av</i>
01	15.12.2021	Høringsutkast	T. Nestande	K. Lande	K. K. Galleberg

LISTE OVER PLANKART

PLAN-ALTERNATIV	NAVN PÅ KARTBLAD	KU-ALTERNATIV	KOMMUNE	SIST REVIDERT	SIDE	
AH	Hovimoen - Låveggåsen	AH40-90	Ullensaker	15.12.2021	4	
	Låveggåsen-Rønnål, variant nordlig Vormå-kryssing	AH40-60	Nes	15.12.2021	5	
	Låveggåsen-Rønnål, variant sørlig Vormå-kryssing	AH60-90	Nes	15.12.2021	6	
	Rønnål-Velta	AH40-90	Nes	15.12.2021	7	
	Velta-Slomarka,variant nord for Skarnes	AH40, AH70	Sør-Odal	15.12.2021	8	
	Velta-Slomarka,variant sør for Skarnes, i dagen	AH50, AH80	Sør-Odal	15.12.2021	9	
	Velta-Slomarka,variant sør for Skarnes, tunnel	AH60, AH90	Sør-Odal	15.12.2021	10	
	CN	Nybakk-Gulli	CN40-60	Ullensaker, Nes	15.12.2021	11
		Gulli-Knefallsmåsan	CN40-60	Nes	15.12.2021	12
		Knefallsmåsan-Kolsrudberget	CN40-60	Sør-Odal	15.12.2021	13
Kolsrudberget-Galterudhøgda		CN40-60	Sør-Odal	15.12.2021	14	
Grasåsen-Fulu		CN40	Sør-Odal	15.12.2021	15	
Galterudhøgda-Kurudsand		CN50	Sør-Odal, Kongsvinger	15.12.2021	16	
Galterudhøgda-Kurudsand/rv.2 N		CN60	Sør-Odal, Kongsvinger	15.12.2021	17	
FN		Nybakk-Tesifallet	FN31	Ullensaker,Nes	15.12.2021	18
	Tesifallet-Gulltjennsmåsan	FN31	Nes	15.12.2021	19	
	Gulltjennsmåsan-Ullern	FN31	Nes, Sør-Odal	15.12.2021	20	
	Ullern-Slomarka	FN31	Sør Odal	15.12.2021	21	



Forslagsstiller:			
Interkommunalt plansamarbeid E16 Kongsvinger-E6			
Kommunedelplan E16 Kongsvinger - E6			
Planalternativ AH, Hovimoen - Låveggåsen			
SAKSBEHANDLING IFLG. PLAN- OG BYGNINGSLOVEN	SAKSNR.	DATO	SIGN.
Kunngjøring om oppstart av planarbeid		22.05.2020	

Rev. nr:	01
Intern:	01
Dato:	15.12.2021
Rev. dato:	

- PBL § 11-7 AREALFORMÅL** (Eksisterende formål som i gjeldende kommuneplan)
- 1. Bebyggelse og anlegg**
 - Boligbebyggelse, nåv.
 - Boligbebyggelse, framt.
 - Råstoffutvinning, nåv.
 - Næringsvirksomhet, nåv.
 - Næringsvirksomhet, framt.
 - Idrettsanlegg, nåv.
 - Andre typer beb., anl., nåv.
 - Andre typer beb., anl., framt.
 - 2. Samferdselsanlegg og teknisk infrastruktur**
 - Veg, nåv.
 - Veg, framt.
 - Bane, nåv.
 - 3. Grønnstruktur**
 - Frømråde, nåv.
 - 4. Forsvaret**
 - Forsvar, nåv.
 - 5. Landbruks-, natur- og friluftsfomål samt reindrift**
 - LNRF, tiltak for stedb. næring, nåv.
 - LNRF, spredt boligbeb., nåv.
 - LNRF, spredt boligbeb., framt.
 - 6. Bruk og vern av sjø og vassdrag med tilhørende strandsone**
 - Bruk og vern, sjø, vassdr., strands., nåv.
 - Sjø og vassdr., friluftsomr., nåv.
 - Bruk og vern, sjø, vassdr., strands., framt.

- PBL § 11-8 HENSYNSSONER** d. Båndleggingszone
- H710 - Båndlegging etter PBL
- Særskilte bestemmelser vedr.:
- H710_1 - Kryss og lokalveier
 - H710_2 - Friluftsliv og nærmiljø
 - H710_3 - Faunapassasjer
 - H710_4 - Kulturarv
 - H710_5 - Naturmangfold
 - H710_6 - Tunnel
 - H710_8 - Kryssing av Vorma
- H740 - Båndlegging etter energiloven

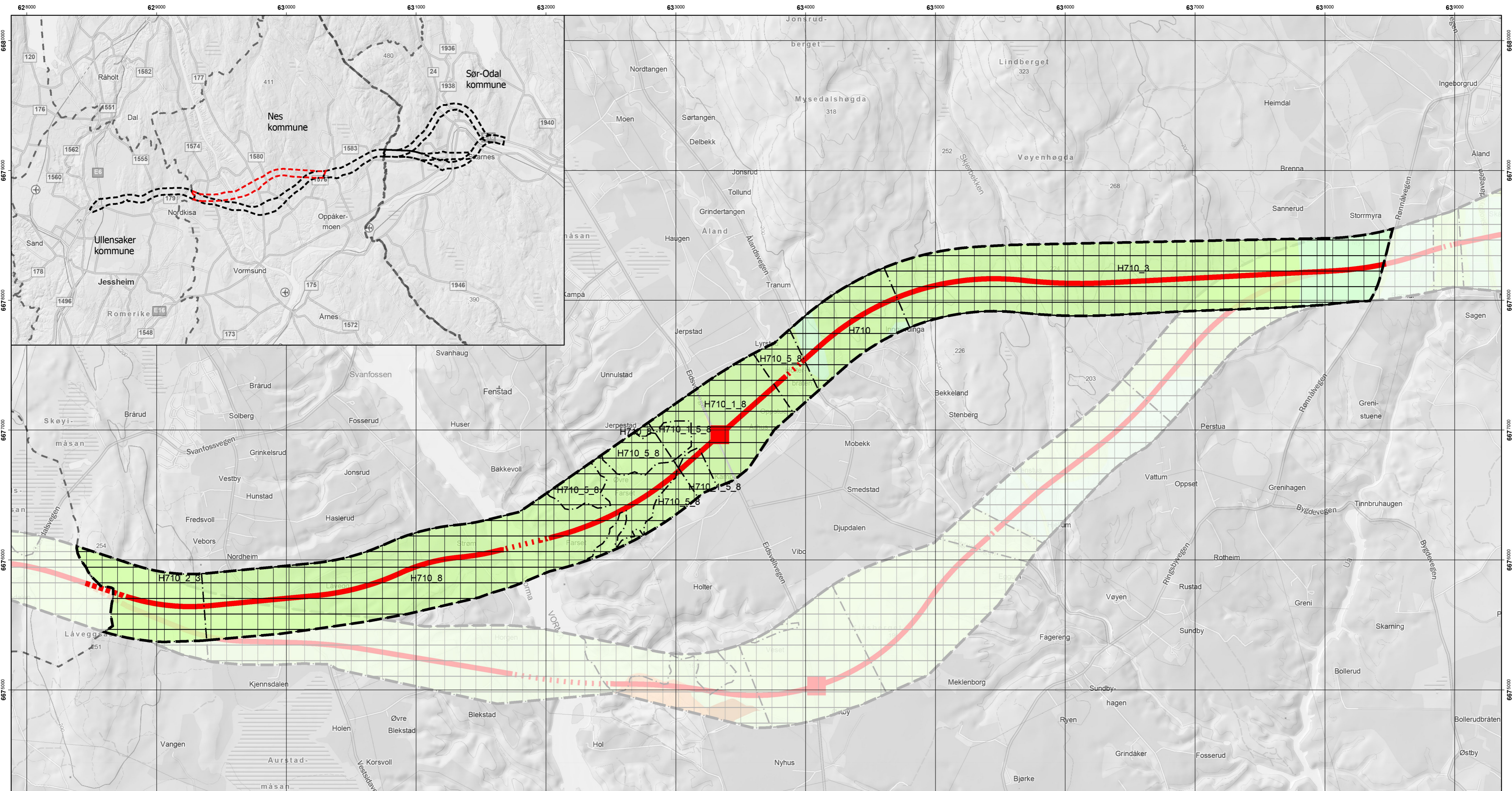
JURIDISKE LINJER

- Planens avgrensning
- Hensynszonegrense

ILLUSTRERENDE EKSEMPELLINJE

- Eksempellinje - vei i dagen
- Eksempellinje - vei på bru
- Eksempellinje - vei i tunnel
- Eksempellinje - kryss

Målestokk (A2) 1:20000
Ekvidistanse 20 m



Forslagsstiller: Interkommunalt plansamarbeid E16 Kongsvinger-E6

Kommunedelplan E16 Kongsvinger - E6
Planalternativ AH, Låveggåsen - Rønnål
Variant nordlig Vormakryssing

SAKSBEHANDLING IFLG. PLAN- OG BYGNINGSLOVEN	SAKSNR.	DATO	SIGN.
Kunngjøring om oppstart av planarbeid		22.05.2020	
ARK.NR.	SAKSNR.	DATO	SIGN.

Rev. nr.: 01
Intern: 01
Dato: 15.12.2021
Rev. dato:

- PBL § 11-7 AREALFORMÅL** (Eksisterende formål som i gjeldende kommuneplan)
- Bebyggelse og anlegg**
 - Boligbebyggelse, nåv.
 - Boligbebyggelse, framt.
 - Råstoffutvinning, nåv.
 - Næringsvirksomhet, nåv.
 - Næringsvirksomhet, framt.
 - Idrettsanlegg, nåv.
 - Andre typer bebyggelse, anlegg, nåv.
 - Andre typer bebyggelse, anlegg, framt.
 - Samferdselsanlegg og teknisk infrastruktur**
 - Veg, nåv.
 - Veg, framt.
 - Bane, nåv.
 - Grønnstruktur**
 - Frømåte, nåv.
 - 4. Forsvaret**
 - Forsvar, nåv.
 - 5. Landbruks-, natur- og friluftsfomål samt reindrift**
 - LNRF, tiltak for stedb. næring, nåv.
 - LNRF, spredt boligbebyggelse, nåv.
 - LNRF, spredt boligbebyggelse, framt.
 - 6. Bruk og vern av sjø og vassdrag med tilhørende strandsone**
 - Bruk og vern, sjø, vassdrag, strandsone, nåv.
 - Sjø og vassdrag, friluftsområde, nåv.
 - Bruk og vern, sjø, vassdrag, strandsone, framt.

- PBL § 11-8 HENSYNSSONER**
d. Båndleggingszone
- H710 - Båndlegging etter PBL
- Særskilte bestemmelser vedr.:
H710_1 - Kryss og lokalveier
H710_2 - Friluftsliv og nærmiljø
H710_3 - Faunapassasjer
H710_4 - Kulturarv
H710_5 - Naturmangfold
H710_6 - Tunnel
H710_8 - Kryssing av Vormak
- H740 - Båndlegging etter energiloven

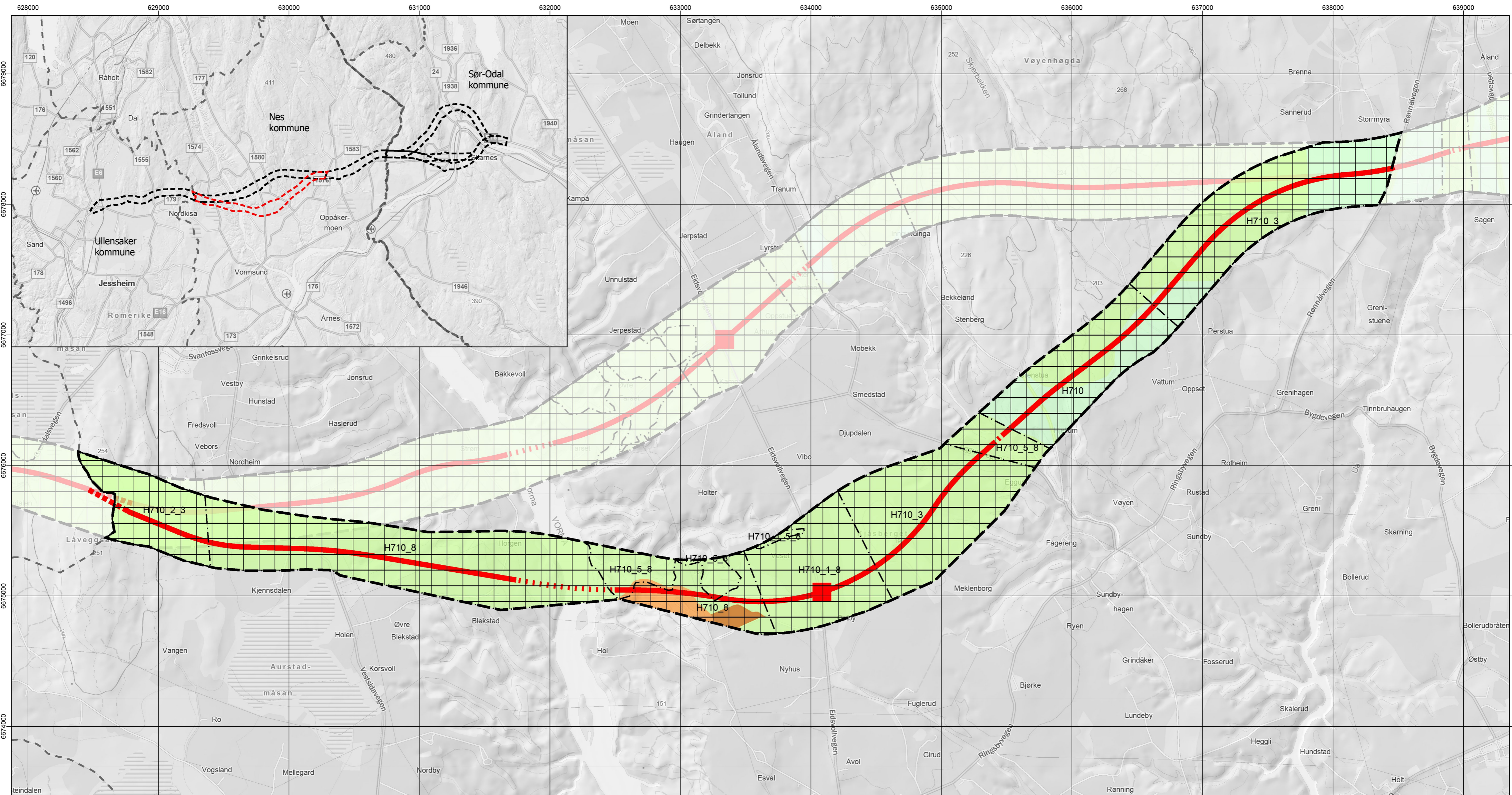
JURIDISKE LINJER

- Planens avgrensning
- Hensynszonegrense

ILLUSTRERENDE EKSEMPELLINJE

- Eksempellinje - vei i dagen
- Eksempellinje - vei på bru
- Eksempellinje - vei i tunnel
- Eksempellinje - kryss

Målestokk (A2) 1:20000
Ekvidistanse 20 m



Forslagsstiller:

Interkommunalt plansamarbeid E16 Kongsvinger-E6

Kommunedelplan E16 Kongsvinger - E6
Planalternativ AH, Låveggåsen - Rønnål
Variant sørlig Vormakryssing

SAKSBEHANDLING IFLG. PLAN- OG BYGNINGSLOVEN	SAKSNR.	DATO	SIGN.
Kunngjøring om oppstart av planarbeid		22.05.2020	
ARK.NR.	SAKSNR.	DATO	SIGN.

Rev. nr.: 01
Intern: 01
Dato: 15.12.2021
Rev. dato:

- PBL § 11-7 AREALFORMÅL** (Eksisterende formål som i gjeldende kommuneplan)
- 1. Bebyggelse og anlegg**
 - Boligbebyggelse, nåv.
 - Boligbebyggelse, framt.
 - Råstoffutvinning, nåv.
 - Næringsvirksomhet, nåv.
 - Næringsvirksomhet, framt.
 - Idrettsanlegg, nåv.
 - Andre typer beb., anl., nåv.
 - Andre typer beb., anl., framt.
 - 2. Samferdselsanlegg og teknisk infrastruktur**
 - Veg, nåv.
 - Veg, framt.
 - Bane, nåv.
 - 3. Grønnstruktur**
 - Frømråde, nåv.
 - 4. Forsvaret**
 - Forsvar, nåv.
 - 5. Landbruks-, natur- og friluftsfomål samt reindrift**
 - LNRF, tiltak for stedb. næring, nåv.
 - LNRF, spredt boligbeb., nåv.
 - LNRF, spredt boligbeb., framt.
 - 6. Bruk og vern av sjø og vassdrag med tilhørende strandsone**
 - Bruk og vern, sjø, vassdr., strands., nåv.
 - Sjø og vassdr., friluftsmr., nåv.
 - Bruk og vern, sjø, vassdr., strands., framt.

- PBL § 11-8 HENSYNSSONER**
d. Båndleggingssone
- H710 - Båndlegging etter PBL
- Særskilte bestemmelser vedr.:
- H710_1 - Kryss og lokalveier
 - H710_2 - Friluftsliv og nærmiljø
 - H710_3 - Faunapassasjer
 - H710_4 - Kulturarv
 - H710_5 - Naturmangfold
 - H710_6 - Tunnel
 - H710_8 - Kryssing av Vormak
- H740 - Båndlegging etter energiloven

JURIDISKE LINJER

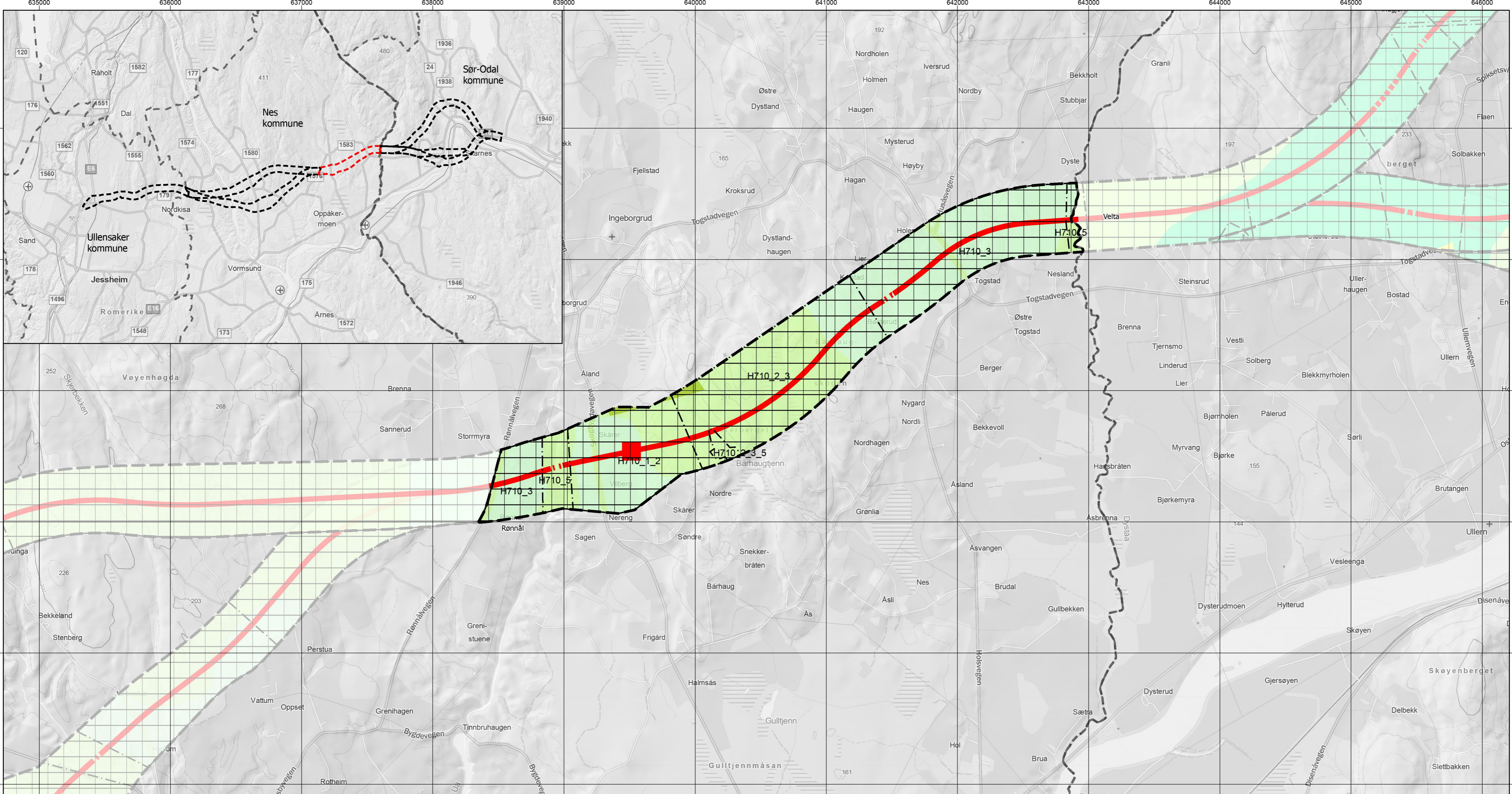
- Planens avgrensning
- Hensynszonegrense

ILLUSTRERENDE EKSEMPELLINJE

- Eksempellinje - vei i dagen
- Eksempellinje - vei på bru
- Eksempellinje - vei i tunnel
- Eksempellinje - kryss

Målestokk (A2) 1:20000
Ekvidistanse 20 m

0 250 500 1 000 1 500 m



Forslagsstiller:

Interkommunalt plansamarbeid E16 Kongsvinger-E6

Kommunedelplan E16 Kongsvinger - E6

Planalternativ AH, Rønnål - Velta

SAKSBEHANDLING IFLG. PLAN- OG BYGNINGSLOVEN	SAKSNR.	DATO	SIGN.
Kunngjøring om oppstart av planarbeid		22.05.2020	

ARK.NR.	SAKSNR.	DATO	SIGN.

Rev. nr.: 01
Intern: 01
Dato: 15.12.2021
Rev. dato:

- PBL § 11-7 AREALFORMÅL** (Eksisterende formål som i gjeldende kommuneplan)
- 1. Bebyggelse og anlegg**
 - Boligbebyggelse, nåv.
 - Boligbebyggelse, framt.
 - Råstoffutvinning, nåv.
 - Næringsvirksomhet, nåv.
 - Næringsvirksomhet, framt.
 - Idrettsanlegg, nåv.
 - Andre typer beb., anl., nåv.
 - Andre typer beb., anl., framt.
 - 2. Samferdselsanlegg og teknisk infrastruktur**
 - Veg, nåv.
 - Veg, framt.
 - Bane, nåv.
 - 3. Grønnstruktur**
 - Frionråde, nåv.
 - 4. Forsvaret**
 - Forsvar, nåv.
 - 5. Landbruks-, natur- og friluftsfomål samt reindrift**
 - LNRF, tiltak for stedb. næring, nåv.
 - LNRF, spredt boligbeb., nåv.
 - LNRF, spredt boligbeb., framt.
 - 6. Bruk og vern av sjø og vassdrag med tilhørende strandzone**
 - Bruk og vern, sjø, vassdr., strands., nåv.
 - Sjø og vassdr., friluftsomr., nåv.
 - Bruk og vern, sjø, vassdr., strands., framt.

- PBL § 11-8 HENSYNSSONER**
- d. Båndleggingssone
- H710 - Båndlegging etter PBL
- Særskilte bestemmelser vedr.:
- H710_1 - Kryss og lokalveier
 - H710_2 - Friluftsliv og nærmiljø
 - H710_3 - Faunapassasjer
 - H710_4 - Kulturarv
 - H710_5 - Naturmangfold
 - H710_6 - Tunnel
 - H710_8 - Kryssing av Vorma
- H740 - Båndlegging etter energiloven

JURIDISKE LINJER

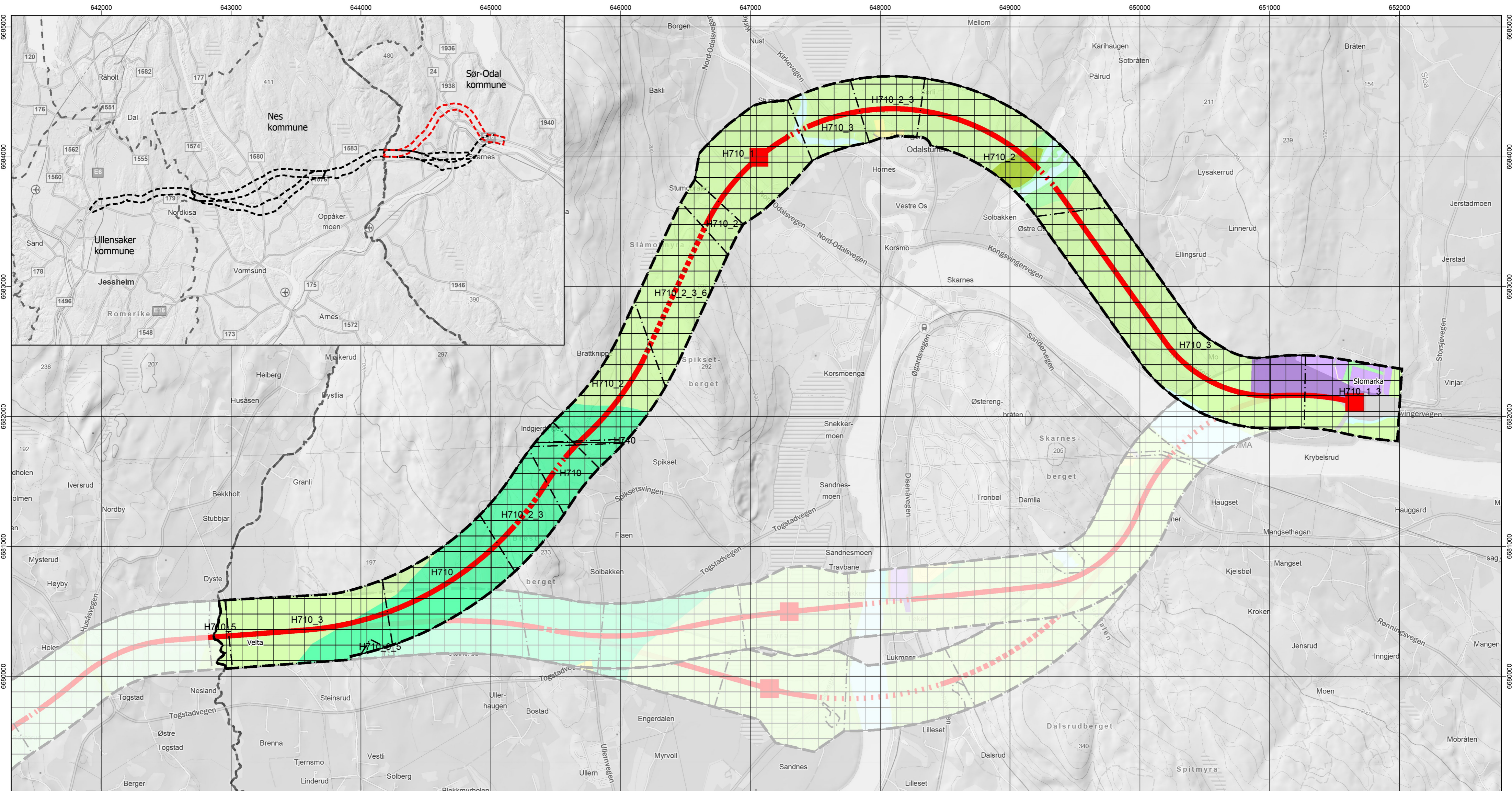
- Planens avgrensning (dashed line)
- Hensynszonegrense (dash-dot line)

ILLUSTRERENDE EKSEMPELLINJE

- Eksempellinje - vei i dagen (solid red line)
- Eksempellinje - vei på bru (dotted red line)
- Eksempellinje - vei i tunnel (dashed red line)
- Eksempellinje - kryss (red square)

Målestokk (A2) 1:20000
Ekvidistanse 20 m

0 250 500 1 000 1 500 m



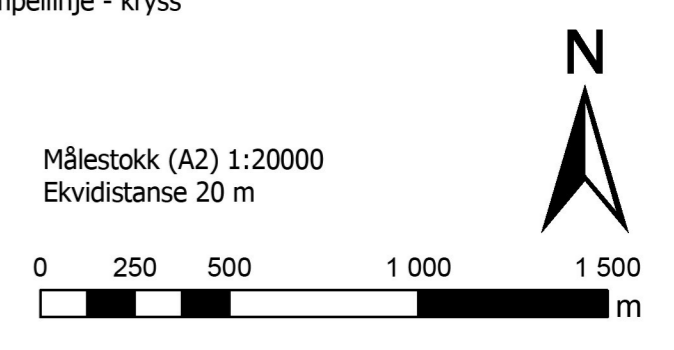
Forslagsstiller:
Interkommunalt plansamarbeid E16 Kongsvinger-E6

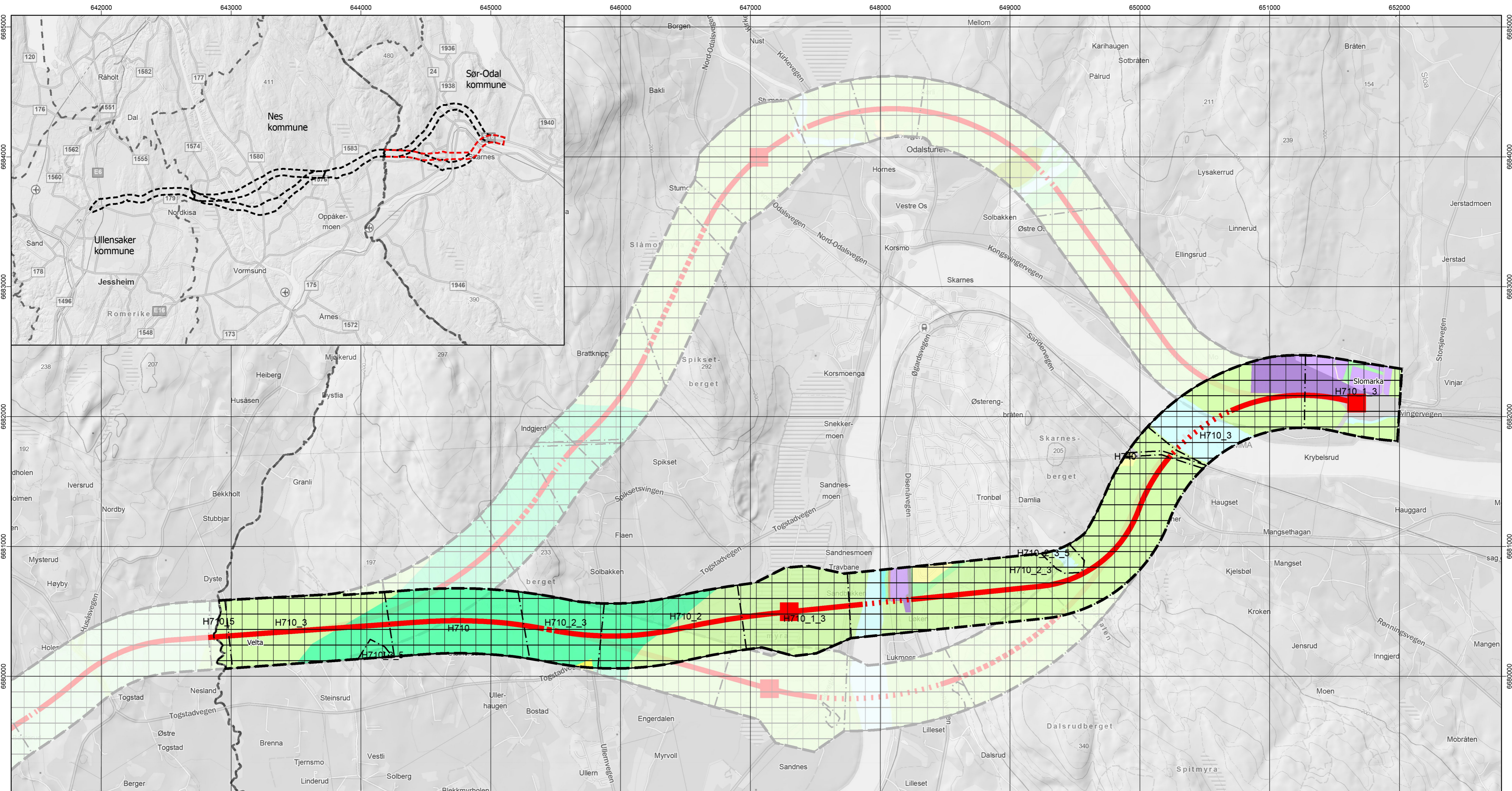
Kommunedelplan E16 Kongsvinger - E6
Planalternativ AH, Velta - Slomarka
Variant nord for Skarnes

SAKSBEHANDLING IFLG. PLAN- OG BYGNINGSLOVEN	SAKSNR.	DATO:	SIGN.
Kunngjøring om oppstart av planarbeid		22.05.2020	
ARK.NR.	SAKSNR.	DATO	SIGN.

<p>Rev. nr.: 01 Intern: 01 Dato: 15.12.2021 Rev. dato:</p>	<p>PBL § 11-7 AREALFORMÅL (Eksisterende formål som i gjeldende kommuneplan)</p> <ol style="list-style-type: none">Bybyggelse og anlegg<ul style="list-style-type: none">Boligbebyggelse, nåv.Boligbebyggelse, framt.Råstoffutvinning, nåv.Næringsvirksomhet, nåv.Næringsvirksomhet, framt.Idrettsanlegg, nåv.Andre typer bebyggelse, anlegg, nåv.Andre typer bebyggelse, anlegg, framt.Samferdselsanlegg og teknisk infrastruktur<ul style="list-style-type: none">Veg, nåv.Veg, framt.Bane, nåv.Grønnstruktur<ul style="list-style-type: none">Frimerde, nåv.	<ol style="list-style-type: none">Forsvaret<ul style="list-style-type: none">Forsvar, nåv.Landbruks-, natur- og friluftformål samt reindrift<ul style="list-style-type: none">LNRF, tiltak for stedb. næring, nåv.LNRF, spredt boligbeb., nåv.LNRF, spredt boligbeb., framt.Bruk og vern av sjø og vassdrag med tilhørende strandsone<ul style="list-style-type: none">Bruk og vern, sjø, vassdr., strands., nåv.Sjø og vassdr., friluftsomr., nåv.Bruk og vern, sjø, vassdr., strands., framt.	<p>PBL § 11-8 HENSYNSSONER d. Båndleggingssone</p> <p>H710 - Båndlegging etter PBL</p> <p>Særskilte bestemmelser vedr.: H710_1 - Kryss og lokalveier H710_2 - Friluftsliv og nærmiljø H710_3 - Faunapassasjer H710_4 - Kulturarv H710_5 - Naturmangfold H710_6 - Tunnel H710_8 - Kryssing av Vorma</p> <p>H740 - Båndlegging etter energiloven</p>	<p>JURIDISKE LINJER</p> <ul style="list-style-type: none">Planens avgrensningHensynszonegrense <p>ILLUSTRERENDE EKSEMPELLINJE</p> <ul style="list-style-type: none">Eksempellinje - vei i dagenEksempellinje - vei på bruEksempellinje - vei i tunnelEksempellinje - kryss
--	--	---	---	--

Målestokk (A2) 1:20000
Ekvidistanse 20 m





Forslagsstiller: Rev. nr: 01

Interkommunalt plansamarbeid E16 Kongsvinger-E6 Intern: 01

Kommunedelplan E16 Kongsvinger - E6
Planalternativ AH, Velta - Slomarka
Variant sør for Skarnes, i dagen

SAKSBEHANDLING IFLG. PLAN- OG BYGNINGSLOVEN	SAKSNR.	DATO:	SIGN.
Kunngjøring om oppstart av planarbeid		22.05.2020	

ARK.NR.	SAKSNR.	DATO	SIGN.

- PBL § 11-7 AREALFORMÅL** (Eksisterende formål som i gjeldende kommuneplan)
- 1. Bebyggelse og anlegg**
 - Boligbebyggelse, nåv.
 - Boligbebyggelse, framt.
 - Råstoffutvinning, nåv.
 - Næringsvirksomhet, nåv.
 - Næringsvirksomhet, framt.
 - Idrettsanlegg, nåv.
 - Andre typer beb., anl., nåv.
 - Andre typer beb., anl., framt.
 - 2. Samferdselsanlegg og teknisk infrastruktur**
 - Veg, nåv.
 - Veg, framt.
 - Bane, nåv.
 - 3. Grønnstruktur**
 - Frrområde, nåv.
 - 4. Forsvaret**
 - Forsvar, nåv.
 - 5. Landbruks-, natur- og friluftformsformål samt reindrift**
 - LNRF, tiltak for stedb. næring, nåv.
 - LNRF, spredt boligbeb., nåv.
 - LNRF, spredt boligbeb., framt.
 - 6. Bruk og vern av sjø og vassdrag med tilhørende strandsone**
 - Bruk og vern, sjø, vassdr., strands., nåv.
 - Sjø og vassdr., friluftsomr., nåv.
 - Bruk og vern, sjø, vassdr., strands., framt.

- PBL § 11-8 HENSYNSSONER**
d. Båndleggingssone
- ☒ H710 - Båndlegging etter PBL
- Særskilte bestemmelser vedr.:
- H710_1 - Kryss og lokalveier
 - H710_2 - Friluftsliv og nærmiljø
 - H710_3 - Faunapassasjer
 - H710_4 - Kulturarv
 - H710_5 - Naturmangfold
 - H710_6 - Tunnel
 - H710_8 - Kryssing av Vorma
- ☒ H740 - Båndlegging etter energiloven

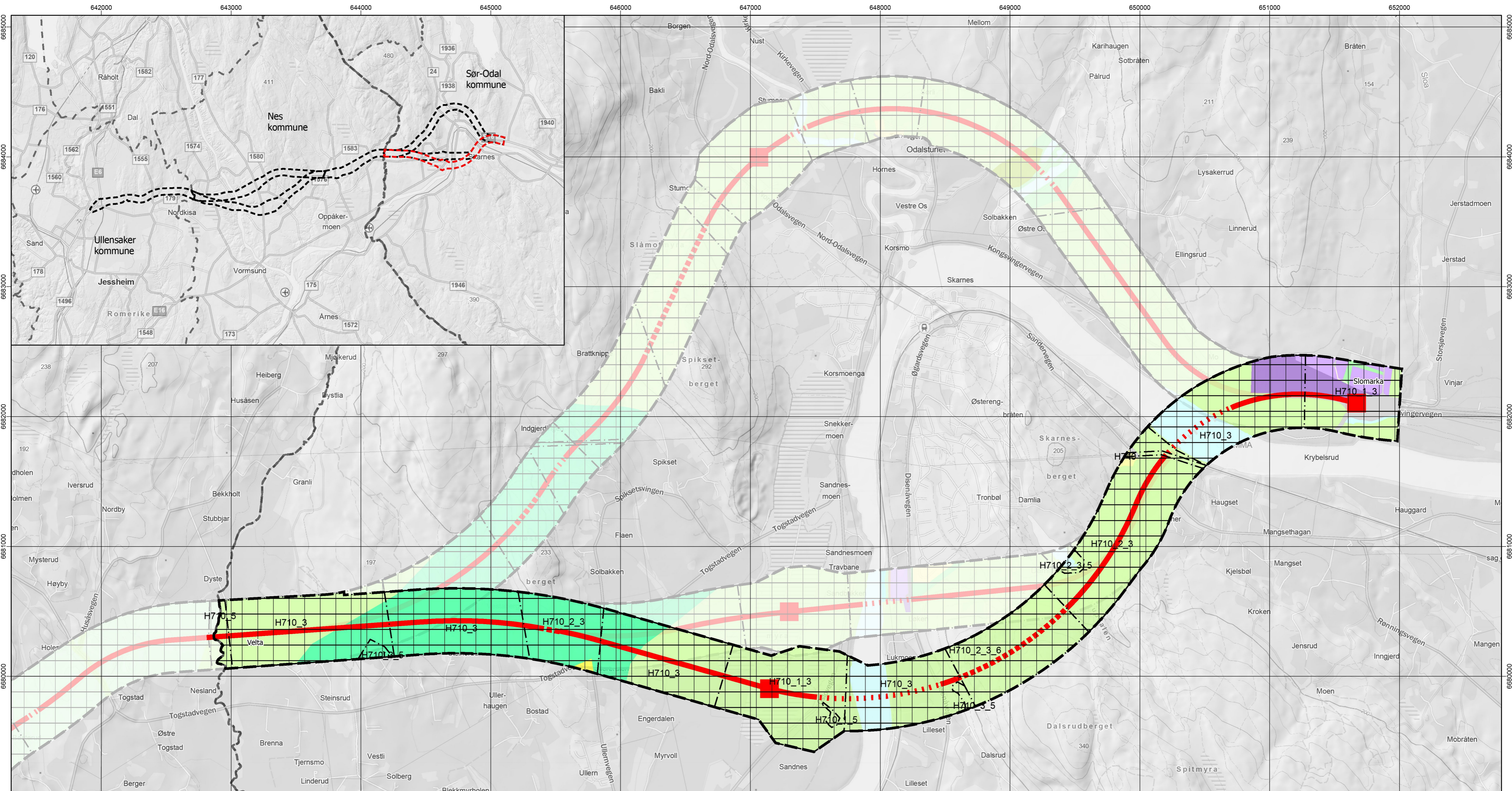
JURIDISKE LINJER

- Planens avgrensning
- - - Hensynssonegrense

ILLUSTRERENDE EKSEMPELLINJE

- Eksempellinje - vei i dagen
- Eksempellinje - vei på bru
- Eksempellinje - vei i tunnel
- Eksempellinje - kryss

Målestokk (A2) 1:20000
Ekvidistanse 20 m



Interkommunalt plansamarbeid E16 Kongsvinger-E6				
Kommunedelplan E16 Kongsvinger - E6 Planalternativ AH Velta - Slomarka Variant sør for Skarnes, tunnel				
SAKSBEHANDLING IFLG. PLAN- OG BYGNINGSLOVEN		SAKSNR.	DATO:	SIGN.
Kunngjøring om oppstart av planarbeid			22.05.2020	
	ARK.NR.	SAKSNR.	DATO	SIGN.

- Rev. nr: 01
Intern: 01
Dato: 15.12.2021
Rev. dato:
- PBL § 11-7 AREALFORMÅL (Eksisterende formål som i gjeldende kommuneplan)**
- Bebyggelse og anlegg**
 - Boligbebyggelse, nåv.
 - Boligbebyggelse, framt.
 - Råstoffutvinning, nåv.
 - Næringsvirksomhet, nåv.
 - Næringsvirksomhet, framt.
 - Idrettsanlegg, nåv.
 - Andre typer beb., anl., nåv.
 - Andre typer beb., anl., framt.
 - Samferdselsanlegg og teknisk infrastruktur**
 - Veg, nåv.
 - Veg, framt.
 - Bane, nåv.
 - Grønnstruktur**
 - Frømråde, nåv.
 - 4. Forsvaret**
 - Forsvar, nåv.
 - 5. Landbruks-, natur- og friluftformål samt reindrift**
 - LNRF, tiltak for stedb. næring, nåv.
 - LNRF, spredt boligbeb., nåv.
 - LNRF, spredt boligbeb., framt.
 - 6. Bruk og vern av sjø og vassdrag med tilhørende strandsone**
 - Bruk og vern, sjø, vassdr., strands., nåv.
 - Sjø og vassdr., friluftsomr., nåv.
 - Bruk og vern, sjø, vassdr., strands., framt.

- PBL § 11-8 HENSYNSSONER**
d. Båndleggingszone
- H710 - Båndlegging etter PBL
- Særskilte bestemmelser vedr.:
- H710_1 - Kryss og lokalveier
 - H710_2 - Friluftsliv og nærmiljø
 - H710_3 - Faunapassasjer
 - H710_4 - Kulturarv
 - H710_5 - Naturmangfold
 - H710_6 - Tunnel
 - H710_8 - Kryssing av Vorma
- H740 - Båndlegging etter energiloven

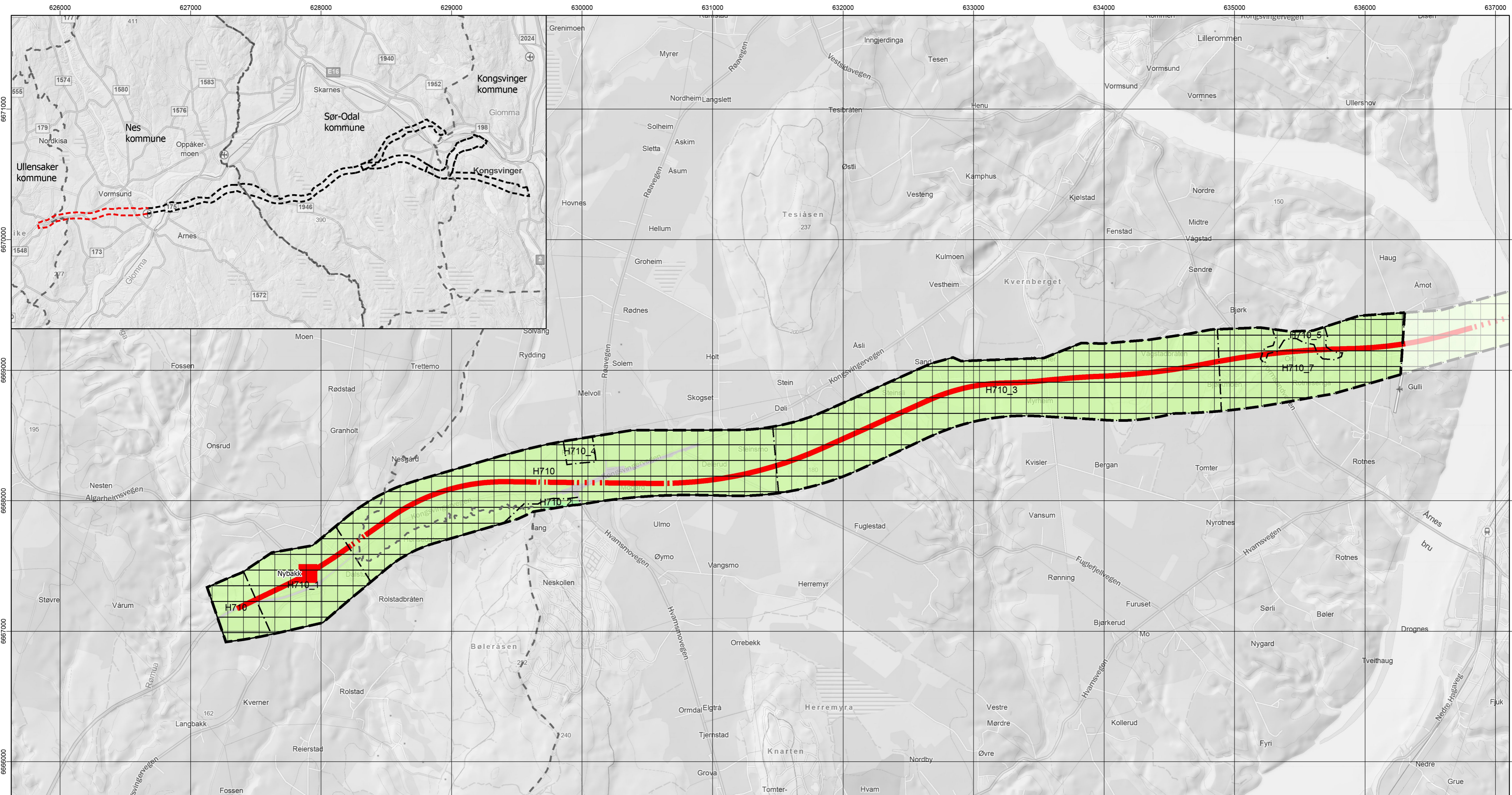
JURIDISKE LINJER

- Planens avgrensning
- Hensynszonegrense

ILLUSTRERENDE EKSEMPELLINJE

- Eksempellinje - vei i dagen
- Eksempellinje - vei på bru
- Eksempellinje - vei i tunnel
- Eksempellinje - kryss

Målestokk (A2) 1:20000
Ekvidistanse 20 m



Forslagsstiller:

Interkommunalt plansamarbeid E16 Kongsvinger-E6

Kommunedelplan E16 Kongsvinger - E6

Planalternativ CN, Nybakk - Gulli

SAKSBEHANDLING IFLG. PLAN- OG BYGNINGSLOVEN	SAKSNR.	DATO:	SIGN.
Kunngjøring om oppstart av planarbeid		22.05.2020	

ARK.NR.	SAKSNR.	DATO:

Rev. nr:	01
Intern:	01
Dato:	15.12.2021
Rev. dato:	

PBL § 11-7 AREALFORMÅL (Eksisterende formål som i gjeldende kommuneplan)

- Bebyggelse og anlegg**
 - Boligbebyggelse, nåv.
 - Boligbebyggelse, framt.
 - Tjenesteyting, nåv.
 - Næringsvirksomhet, nåv.
 - Næringsvirksomhet, framt.
 - Idrettsanlegg, nåv.
 - Andre typer beb., anl., nåv.
 - Andre typer beb., anl., framt.
 - Komb. beb. og anl. form., nåv.
 - Komb. beb. og anl. form., framt.
- Samferdselsanlegg og teknisk infrastruktur**
 - Samf.anl., tekn. infrastr., areal, nåv.
 - Veg, nåv.
 - Bane, nåv.
- Grønnstruktur**
 - Grønnstruktur, nåv.
 - Grønnstruktur, framt.
 - Turdrag, nåv.
 - Friområde, nåv.
 - Friområde, framt.
- Landbruks-, natur- og friluftsmål samt reindrift**
 - LNRF, tiltak for stedb. næring, nåv.
 - LNRF, tiltak for stedb. næring, framt.
 - LNRF, spredt bol., frit, næringsbeb., framt.
 - LNRF, spredt boligbeb., nåv.
 - LNRF, spredt boligbeb., framt.
 - LNRF, spredt fritidsbeb., nåv.
- Bruk og vern av sjø og vassdrag med tilhørende strandsone**
 - Bruk og vern, sjø, vassdr., strands., nåv.

PBL § 11-8 HENSYNSSONER d. Båndleggingszone

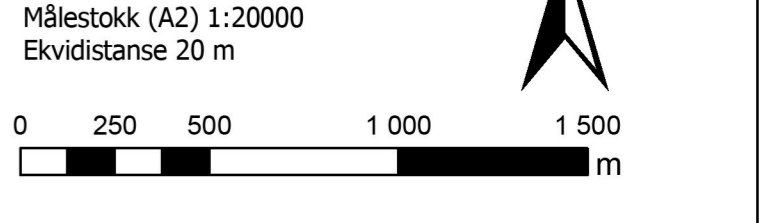
- H710 - Båndlegging etter PBL
 - H740 - Båndlegging etter energiloven
- Særskilte bestemmelser vedr.:
- H710_1 - Kryss og lokalveier
 - H710_2 - Friluftsliv og nærmiljø
 - H710_3 - Faunapassasjer
 - H710_4 - Kulturarv
 - H710_5 - Naturmangfold
 - H710_6 - Tunnel
 - H710_7 - Kryssing av Glomma

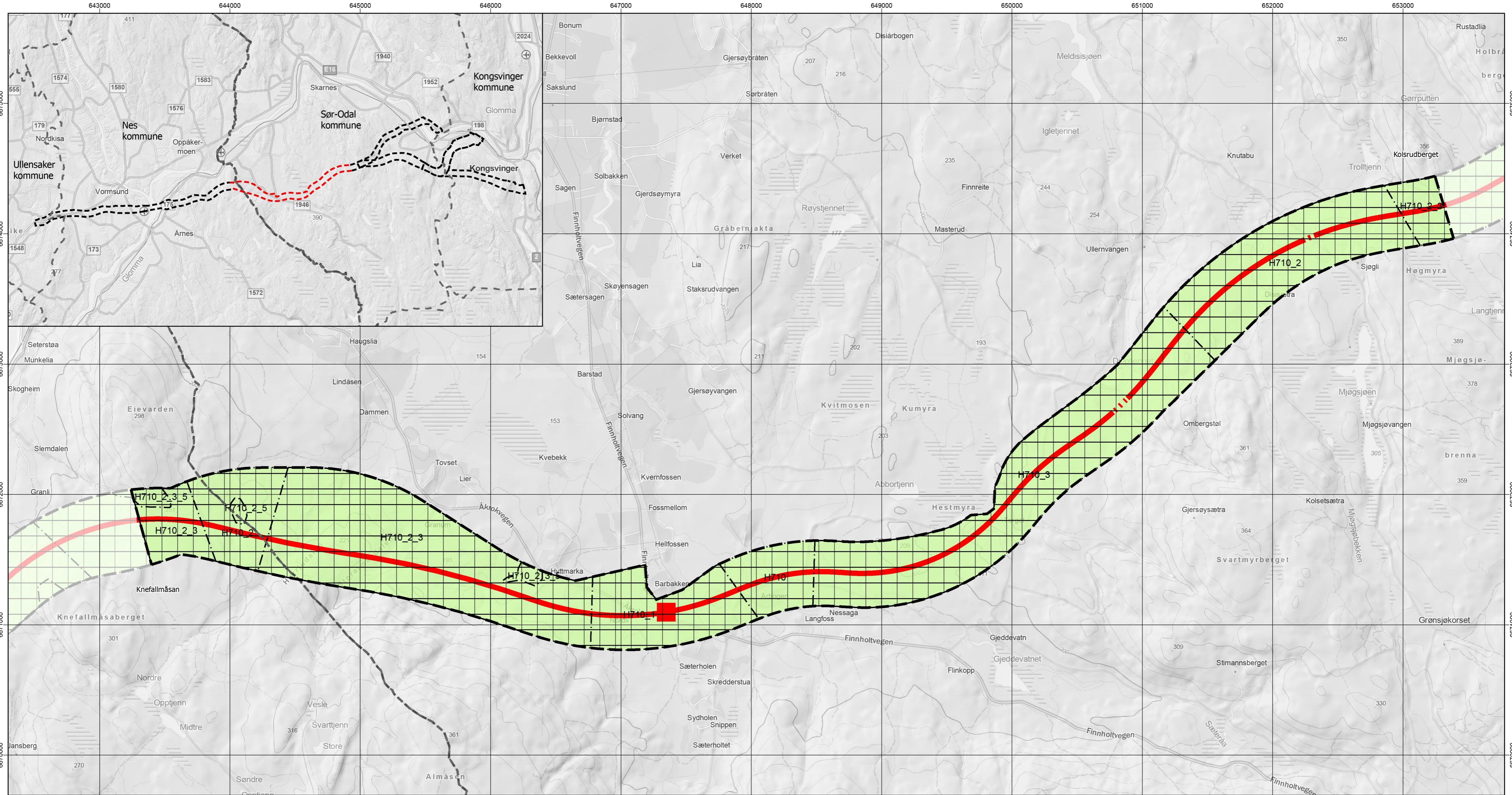
JURIDISKE LINJER

- Planens avgrensning
- Hensynszonegrense

ILLUSTRERENDE EKSEPELLINJE

- Eksempellinje - vei i dagen
- Eksempellinje - vei på bru
- Eksempellinje - vei i tunnel
- Eksempellinje - kryss





Forslagsstiller:				Rev. nr.: 01
Interkommunalt plansamarbeid E16 Kongsvinger-E6				Intern: 01
Kommunedelplan E16 Kongsvinger - E6				Dato: 15.12.2021
Planalternativ CN, Knefallmåsan - Kollsrudberget				Rev. dato:
SAKSBEHANDLING IFLG. PLAN- OG BYGNINGSLOVEN	SAKSNR.	DATO:	SIGN.	
Kunngjøring om oppstart av planarbeid		22.05.2020		
	ARK.NR.	SAKSNR.	DATO:	

- PBL § 11-7 AREALFORMÅL** (Eksisterende formål som i gjeldende kommuneplan)
- 1. Bebyggelse og anlegg**
- Boligbebyggelse, nåv.
 - Boligbebyggelse, framt.
 - Tjenesteyting, nåv.
 - Næringsvirksomhet, nåv.
 - Næringsvirksomhet, framt.
 - Idrettsanlegg, nåv.
 - Andre typer beb., anl., nåv.
 - Andre typer beb., anl., framt.
 - Komb. beb. og anl. form., nåv.
 - Komb. beb. og anl. form., framt.
- 2. Samferdselsanlegg og teknisk infrastruktur**
- Samf.anl., tekn. infrastr., areal, nåv.
 - Veg, nåv.
 - Bane, nåv.
- 3. Grønnstruktur**
- Grønnstruktur, nåv.
 - Grønnstruktur, framt.
 - Turdrag, nåv.
 - Friområde, nåv.
 - Friområde, framt.
- 5. Landbruks-, natur- og friluftformål samt reindrift**
- LNRF, tiltak for stedb. næring, nåv.
 - LNRF, tiltak for stedb. næring, framt.
 - LNRF, spredt bol., frit., næringsbeb., framt.
 - LNRF, spredt boligbeb., nåv.
 - LNRF, spredt boligbeb., framt.
 - LNRF, spredt fritidsbeb., nåv.
- 6. Bruk og vern av sjø og vassdrag med tilhørende strandsone**
- Bruk og vern, sjø, vassdr., strands., nåv.

PBL § 11-8 HENSYNSSONER
d. Båndleggingszone

H710 - Båndlegging etter PBL

Særskilte bestemmelser vedr.:
 H710_1 - Kryss og lokalveier
 H710_2 - Friluftsliv og nærmiljø
 H710_3 - Faunapassasjer
 H710_4 - Kulturarv
 H710_5 - Naturmangfold
 H710_6 - Tunnel
 H710_7 - Kryssing av Glomma

H740 - Båndlegging etter energiloven

JURIDISKE LINJER

- Planens avgrensning
- Hensynssonegrense

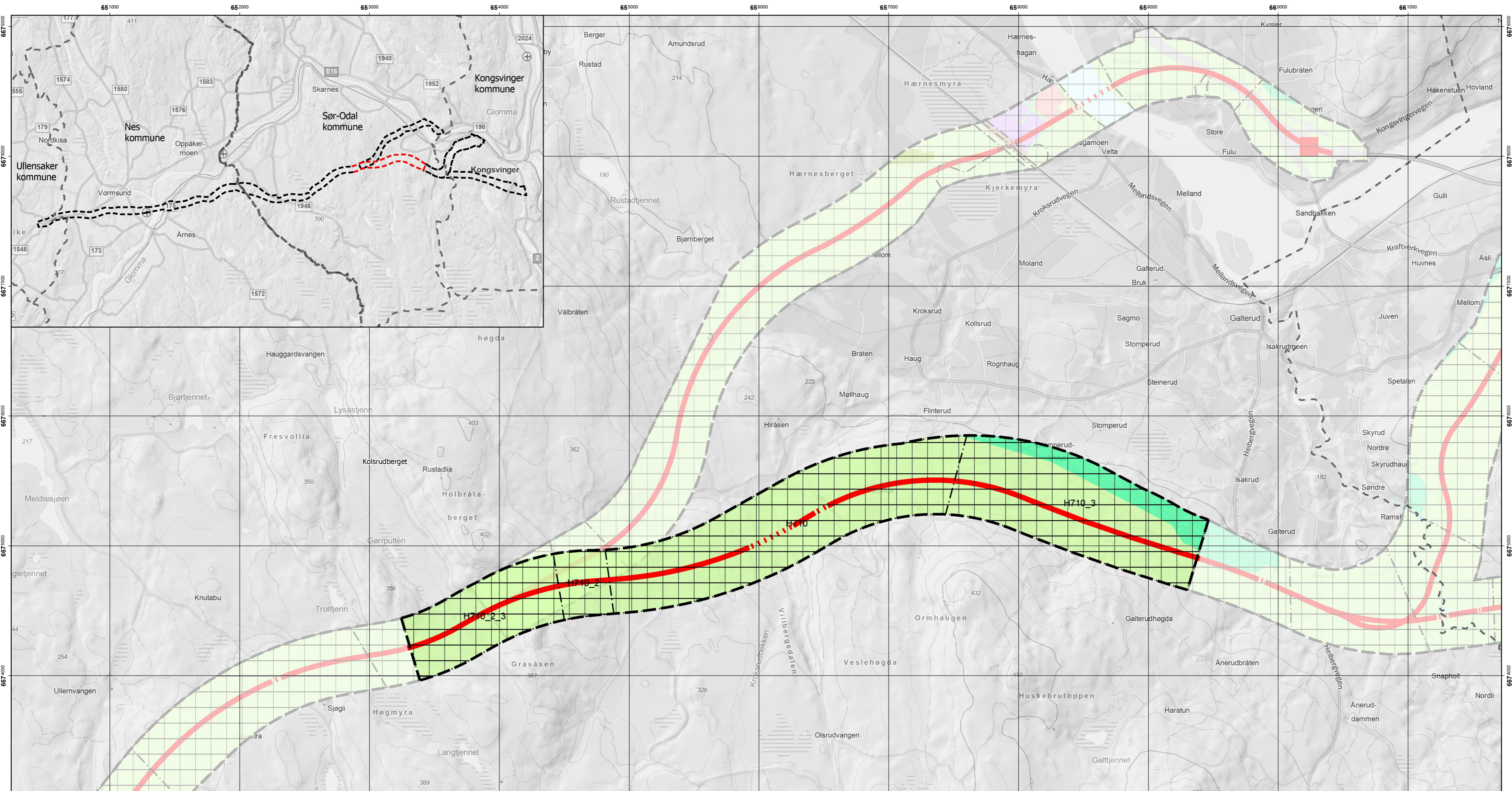
ILLUSTRERENDE EKSEMPELLINJE

- Eksempellinje - vei i dagen
- Eksempellinje - vei på bru
- Eksempellinje - vei i tunnel
- Eksempellinje - kryss

Målestokk (A2) 1:20000
Ekvidistanse 20 m

0 250 500 1 000 1 500 m

13



Forslagsstiller:			
Interkommunalt plansamarbeid E16 Kongsvinger-E6	Rev. nr:	01	
Kommunedelplan E16 Kongsvinger - E6	Intern:	01	
Planalternativ CN, Kollsrudberget - Galterudhøgda	Dato:	15.12.2021	
	Rev. dato:		
SAKSBEHANDLING IFLG. PLAN- OG BYGNINGSLOVEN	SAKSNR.	DATO:	SIGN.
Kunngjøring om oppstart av planarbeid		22.05.2020	
	ARK.NR.	SAKSNR.	DATO:

- PBL § 11-7 AREALFORMÅL (Eksisterende formål som i gjeldende kommuneplan)**
- 1. Bebyggelse og anlegg**
- Boligbebyggelse, nåv.
 - Boligbebyggelse, framt.
 - Tjenesteyting, nåv.
 - Næringsvirksomhet, nåv.
 - Næringsvirksomhet, framt.
 - Idrettsanlegg, nåv.
 - Andre typer beb., anl., nåv.
 - Andre typer beb., anl., framt.
 - Komb. beb. og anl. form., nåv.
 - Komb. beb. og anl. form., framt.
- 2. Samferdselsanlegg og teknisk infrastruktur**
- Samf.anl., tekn. infrastr., areal, nåv.
 - Veg, nåv.
 - Bane, nåv.
- 3. Grønnstruktur**
- Grønnstruktur, nåv.
 - Grønnstruktur, framt.
 - Turdrag, nåv.
 - Friområde, nåv.
 - Friområde, framt.
- 5. Landbruks-, natur- og friluftsmål samt reindrift**
- LNRF, tiltak for stedb. næring, nåv.
 - LNRF, tiltak for stedb. næring, framt.
 - LNRF, spredt bol., frit, næringsbeb., framt.
 - LNRF, spredt boligbeb., nåv.
 - LNRF, spredt boligbeb., framt.
 - LNRF, spredt fritidsbeb., nåv.
- 6. Bruk og vern av sjø og vassdrag med tilhørende strandsone**
- Bruk og vern, sjø, vassdr., strands., nåv.

- PBL § 11-8 HENSYNSSONER d. Båndleggingszone**
- H710 - Båndlegging etter PBL
- Særskilte bestemmelser vedr.:
- H710_1 - Kryss og lokalveier
 - H710_2 - Friluftsliv og nærmiljø
 - H710_3 - Faunapassasjer
 - H710_4 - Kulturarv
 - H710_5 - Naturmangfold
 - H710_6 - Tunnel
 - H710_7 - Kryssing av Glomma
- H740 - Båndlegging etter energiloven

JURIDISKE LINJER

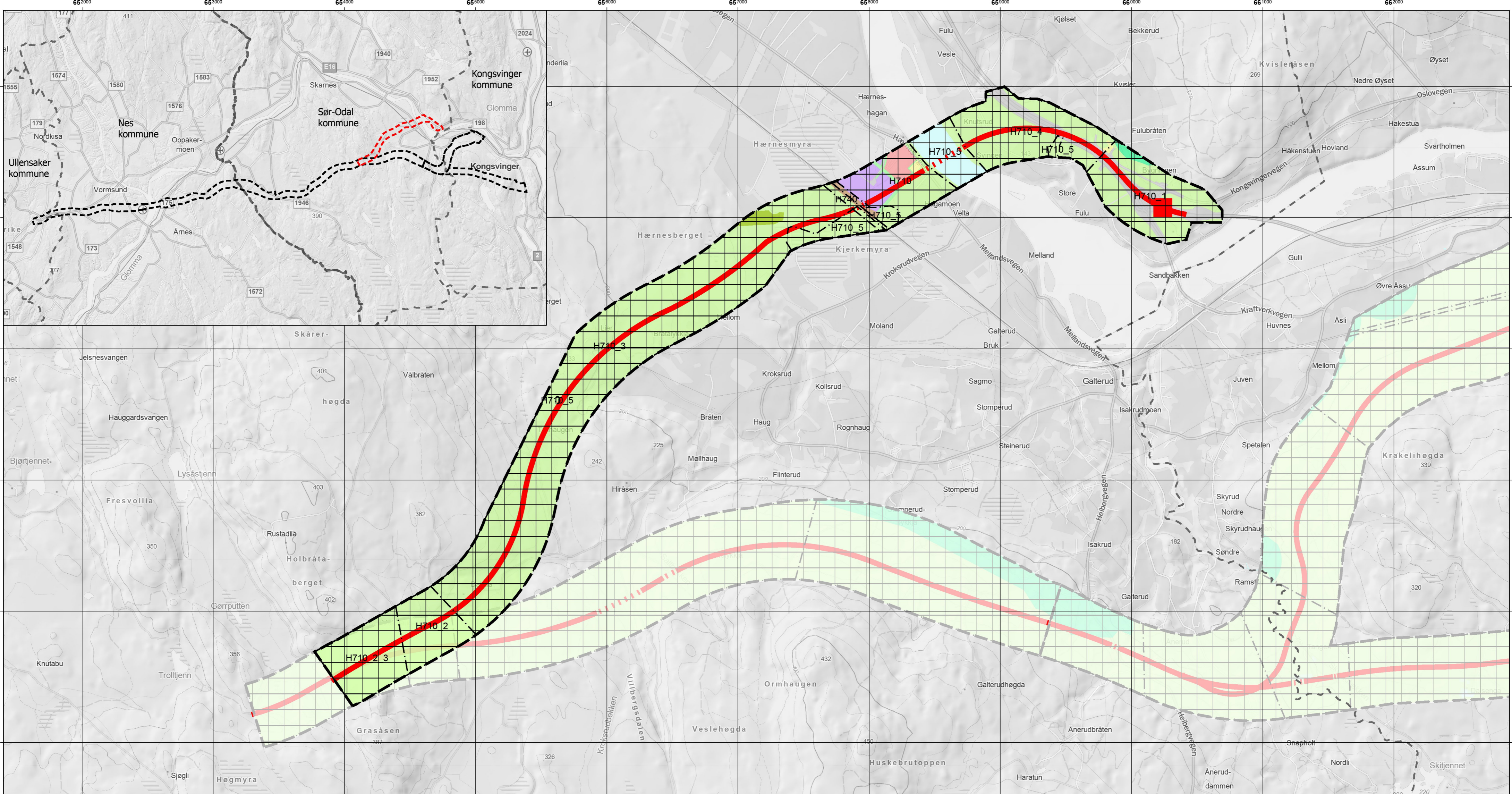
- Planens avgrensning
- Hensynssonegrense

ILLUSTRERENDE EKSEMPELLINJE

- Eksempellinje - vei i dagen
- Eksempellinje - vei på bru
- Eksempellinje - vei i tunnel
- Eksempellinje - kryss

Målestokk (A2) 1:20000
Ekvidistanse 20 m

0 250 500 1 000 1 500 m



Forslagsstiller:

Interkommunalt plansamarbeid E16 Kongsvinger-E6

Kommunedelplan E16 Kongsvinger - E6

Planalternativ CN, Grasåsen - Fulu

SAKSBEHANDLING IFLG. PLAN- OG BYGNINGSLOVEN	SAKSNR.	DATO:	SIGN.
Kunngjøring om oppstart av planarbeid		22.05.2020	
ARK.NR.	SAKSNR.	DATO:	

Rev. nr:	01
Intern:	01
Dato:	15.12.2021
Rev. dato:	

- ### PBL § 11-7 AREALFORMÅL (Eksisterende formål som i gjeldende kommuneplan)
- 1. Bebyggelse og anlegg**
 - Boligbebyggelse, nåv.
 - Boligbebyggelse, framt.
 - Tjenesteyting, nåv.
 - Næringsvirksomhet, nåv.
 - Næringsvirksomhet, framt.
 - Idrettsanlegg, nåv.
 - Andre typer beb., anl., nåv.
 - Andre typer beb., anl., framt.
 - Komb. beb. og anl. form., nåv.
 - Komb. beb. og anl. form., framt.
 - 2. Samferdselsanlegg og teknisk infrastruktur**
 - Samf.anl., tekn. infrastr., areal, nåv.
 - Veg, nåv.
 - Bane, nåv.
 - 3. Grønnstruktur**
 - Grønnstruktur, nåv.
 - Grønnstruktur, framt.
 - Turdrag, nåv.
 - Friområde, nåv.
 - Friområde, framt.
 - 5. Landbruks-, natur- og friluftsmål samt reindrift**
 - LNRF, tiltak for stedb. næring, nåv.
 - LNRF, tiltak for stedb. næring, framt.
 - LNRF, spredt bol., frit., næringsbeb., framt.
 - LNRF, spredt boligbeb., nåv.
 - LNRF, spredt boligbeb., framt.
 - LNRF, spredt fritidsbeb., nåv.
 - 6. Bruk og vern av sjø og vassdrag med tilhørende strandsone**
 - Bruk og vern, sjø, vassdr., strands., nåv.

- ### PBL § 11-8 HENSYNSSONER
- #### d. Båndleggingssone
- H710 - Båndlegging etter PBL
- Særskilte bestemmelser vedr.:
- H710_1 - Kryss og lokalveier
 - H710_2 - Friluftsliv og nærmiljø
 - H710_3 - Faunapassasjer
 - H710_4 - Kulturarv
 - H710_5 - Naturmangfold
 - H710_6 - Tunnel
 - H710_7 - Kryssing av Glomma
- H740 - Båndlegging etter energiloven

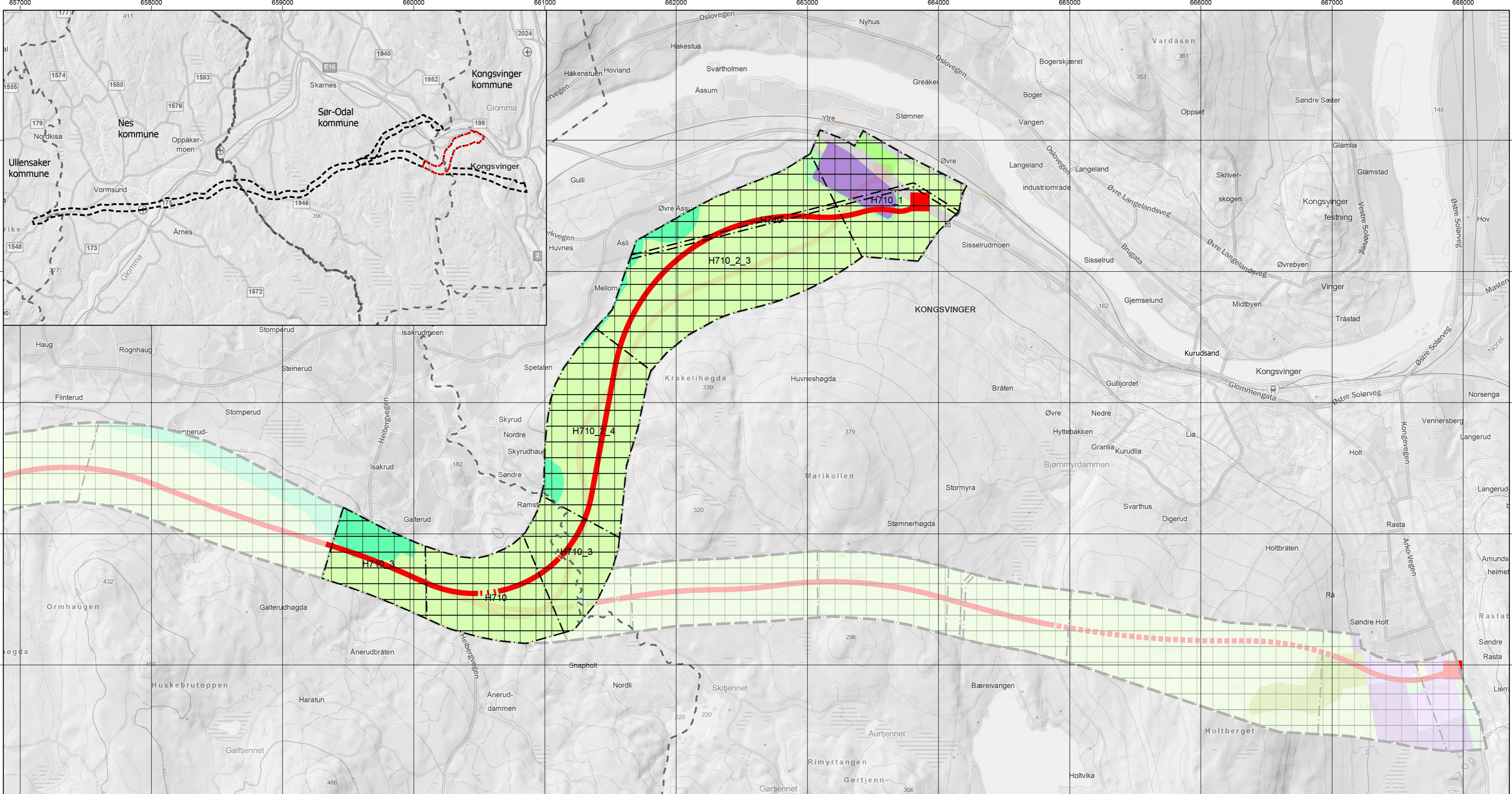
JURIDISKE LINJER

- Planens avgrensning
- Hensynszonegrense

ILLUSTRERENDE EKSEMPELLINJE

- Eksempellinje - vei i dagen
- Eksempellinje - vei på bru
- Eksempellinje - vei i tunnel
- Eksempellinje - kryss

Målestokk (A2) 1:20000
Ekvidistanse 20 m



Forslagsstiller:

Interkommunalt plansamarbeid E16 Kongsvinger-E6

Kommunedelplan E16 Kongsvinger - E6

Planalternativ CN, Galterudhøgda - Kurudsand

SAKSBEHANDLING IFLG. PLAN- OG BYGNINGSLOVEN	SAKSNR.	DATO:	SIGN.
Kunngjøring om oppstart av planarbeid		22.05.2020	

	ARK.NR.	SAKSNR.	DATO:

	ARK.NR.	SAKSNR.	DATO:

	ARK.NR.	SAKSNR.	DATO:

	ARK.NR.	SAKSNR.	DATO:

Rev. nr: 01

Intern: 01

Dato: 15.12.2021

Rev. dato:

PBL § 11-7 AREALFORMÅL (Eksisterende formål som i gjeldende kommuneplan)
1. Bebyggelse og anlegg

- Boligbebyggelse, nåv.
- Boligbebyggelse, framt.
- Tjenesteyting, nåv.
- Næringsvirksomhet, nåv.
- Næringsvirksomhet, framt.
- Idrettsanlegg, nåv.
- Andre typer beb., anl., nåv.
- Andre typer beb., anl., framt.
- Komb. beb. og anl. form., nåv.
- Komb. beb. og anl. form., framt.

2. Samferdselsanlegg og teknisk infrastruktur

- Samf.anl., tekn. infrastr., areal, nåv.
- Veg, nåv.
- Bane, nåv.

3. Grønnstruktur

- Grønnstruktur, nåv.
- Grønnstruktur, framt.
- Turdrag, nåv.
- Friområde, nåv.
- Friområde, framt.

5. Landbruks-, natur- og friluftformål samt reindrift

- LNRF, tiltak for stedb. næring, nåv.
- LNRF, tiltak for stedb. næring, framt.
- LNRF, spredt bol., frit, næringsbeb., framt.
- LNRF, spredt boligbeb., nåv.
- LNRF, spredt boligbeb., framt.
- LNRF, spredt fritidsbeb., nåv.

6. Bruk og vern av sjø og vassdrag med tilhørende strandsone

- Bruk og vern, sjø, vassdr., strands., nåv.

PBL § 11-8 HENSYNSSONER d. Båndleggingszone

H710 - Båndlegging etter PBL

Særskilte bestemmelser vedr.:
H710_1 - Kryss og lokalveier
H710_2 - Friluftsliv og nærmiljø
H710_3 - Faunapassasjer
H710_4 - Kulturarv
H710_5 - Naturmangfold
H710_6 - Tunnel
H710_7 - Kryssing av Glomma

H740 - Båndlegging etter energiloven

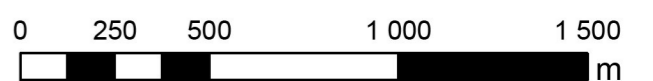
JURIDISKE LINJER

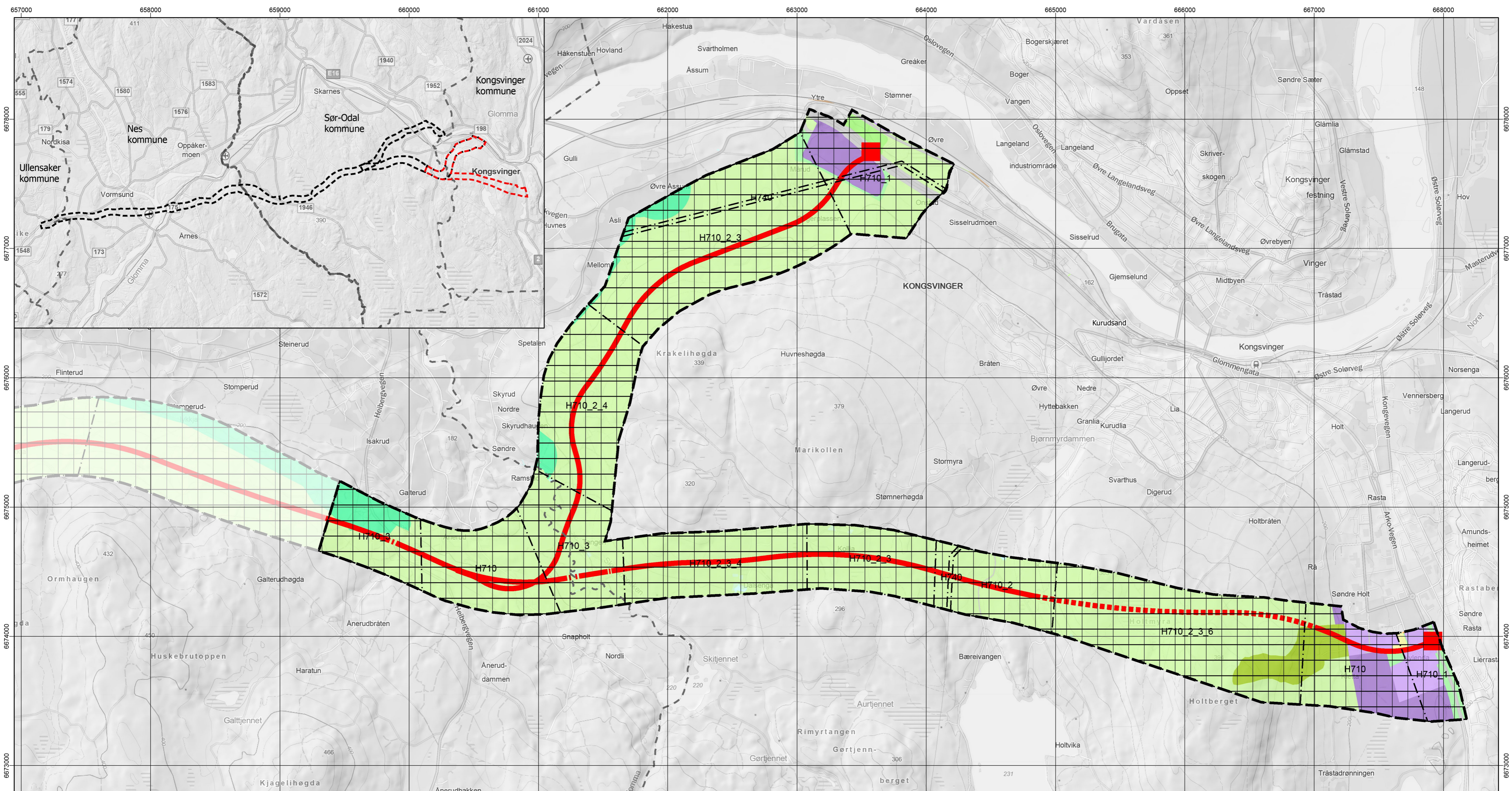
- Planens avgrensning
- Hensynssonegrense

ILLUSTRERENDE EKSEMPELLINJE

- Eksempellinje - vei i dagen
- Eksempellinje - vei på bru
- Eksempellinje - vei i tunnel
- Eksempellinje - kryss

Målestokk (A2) 1:20000
Ekvidistanse 20 m





Forslagsstiller:			
Interkommunalt plansamarbeid E16 Kongsvinger-E6	Rev. nr.:	01	
Kommunedelplan E16 Kongsvinger - E6	Intern:	01	
Planalternativ CN, Galterudhøgda - Kurudsand/Rv2N	Dato:	15.12.2021	
	Rev. dato:		
SAKSBEHANDLING IFLG. PLAN- OG BYGNINGSLOVEN	SAKSNR.	DATO:	SIGN.
Kunngjøring om oppstart av planarbeid		22.05.2020	
	ARK.NR.	SAKSNR.	DATO:

PBL § 11-7 AREALFORMÅL (Eksisterende formål som i gjeldende kommuneplan)

1. Bebyggelse og anlegg

- Boligbebyggelse, nåv.
- Boligbebyggelse, framt.
- Tjenesteyting, nåv.
- Næringsvirksomhet, nåv.
- Næringsvirksomhet, framt.
- Idrettsanlegg, nåv.
- Andre typer beb., anl., nåv.
- Andre typer beb., anl., framt.
- Komb. beb. og anl. form., nåv.
- Komb. beb. og anl. form., framt.

2. Samferdselsanlegg og teknisk infrastruktur

- Samf.anl., tekn. infrastr., areal, nåv.
- Veg, nåv.
- Bane, nåv.

3. Grønnstruktur

- Grønnstruktur, nåv.
- Grønnstruktur, framt.
- Turdrag, nåv.
- Friområde, nåv.
- Friområde, framt.

5. Landbruks-, natur- og friluftformål samt reindrift

- LNRF, tiltak for stedb. næring, nåv.
- LNRF, tiltak for stedb. næring, framt.
- LNRF, spredt bol., frit., næringsbeb., framt.
- LNRF, spredt boligbeb., nåv.
- LNRF, spredt boligbeb., framt.
- LNRF, spredt fritidsbeb., nåv.

6. Bruk og vern av sjø og vassdrag med tilhørende strandsone

- Bruk og vern, sjø, vassdr., strands., nåv.

PBL § 11-8 HENSYNSSONER d. Båndleggingszone

H710 - Båndlegging etter PBL

Særskilte bestemmelser vedr.:

- H710_1 - Kryss og lokalveier
- H710_2 - Friluftsliv og nærmiljø
- H710_3 - Faunapassasjer
- H710_4 - Kulturarv
- H710_5 - Naturmangfold
- H710_6 - Tunnel
- H710_7 - Kryssing av Glomma

H740 - Båndlegging etter energiloven

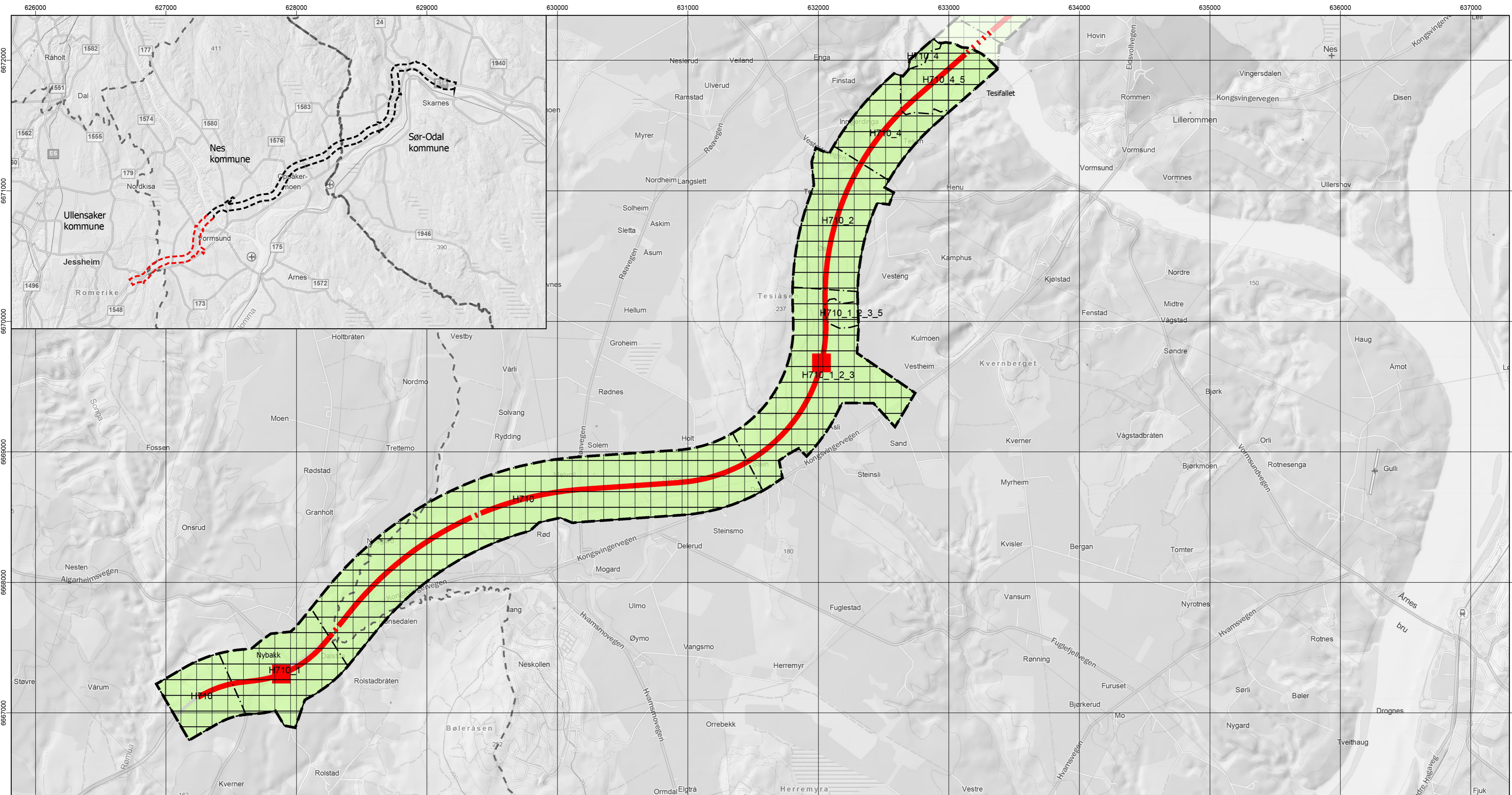
JURIDISKE LINJER

- Planens avgrensning
- Hensynssonegrense

ILLUSTRERENDE EKSEMPELLINJE

- Eksempellinje - vei i dagen
- Eksempellinje - vei på bru
- Eksempellinje - vei i tunnel
- Eksempellinje - kryss

Målestokk (A2) 1:20000
Ekvidistanse 20 m



Forslagsstiller:
 Interkommunalt plansamarbeid E16 Kongsvinger-E6
 Kommunedelplan E16 Kongsvinger - E6
 Planalternativ FN, Nybakk - Tesifallet



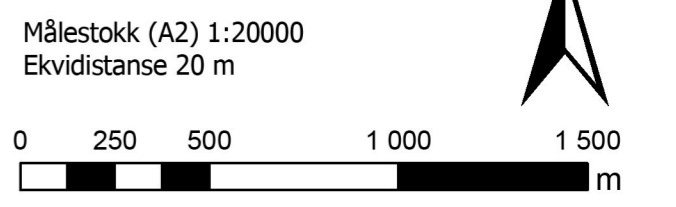
Rev. nr.: 01
 Intern: 01
 Dato: 15.12.2021
 Rev. dato:

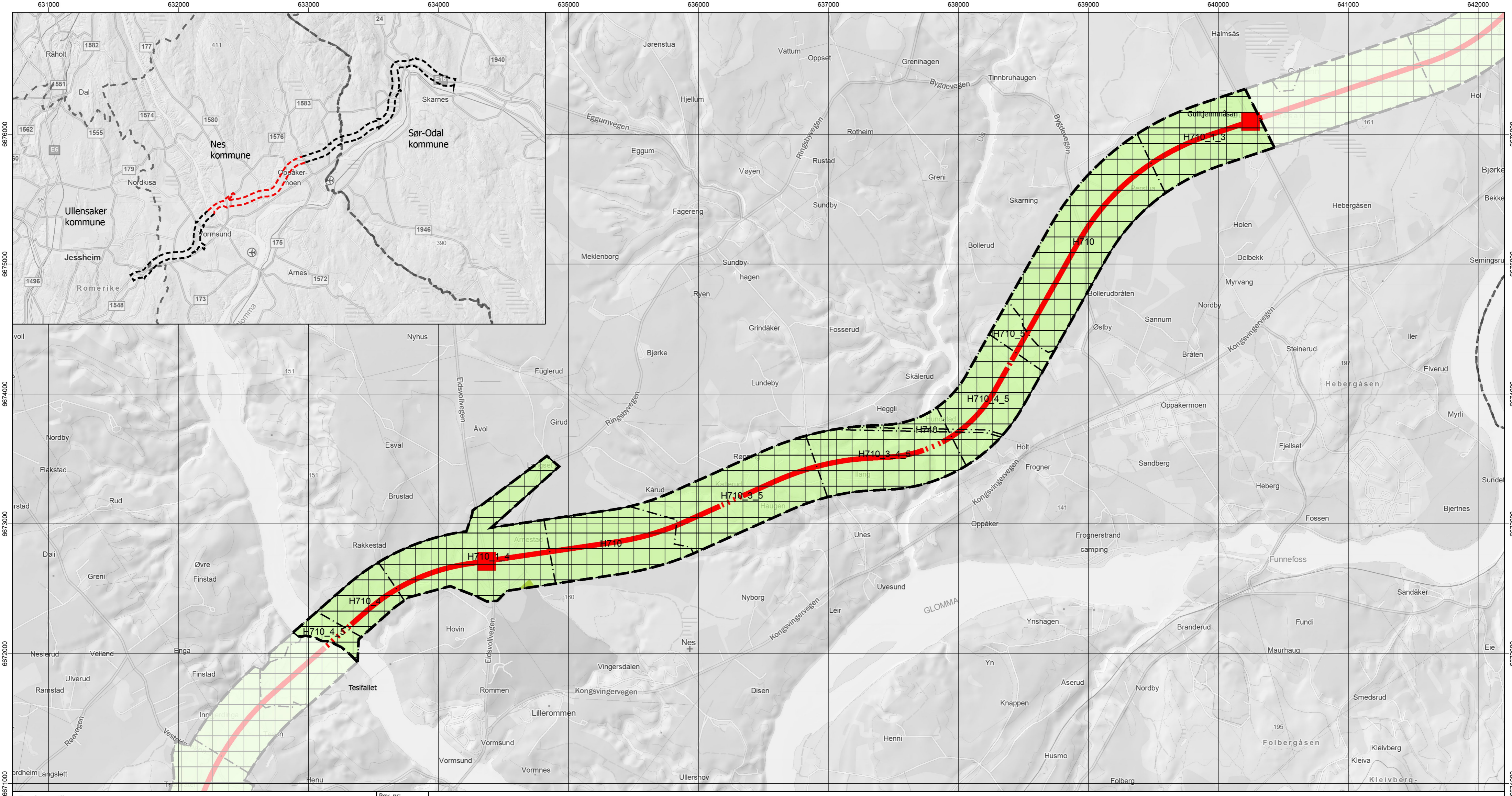
SAKSBEHANDLING IFLG. PLAN- OG BYGNINGSLOVEN	SAKSNR.	DATO:	SIGN.
Kunngjøring om oppstart av planarbeid		22.05.2020	
ARK.NR.	SAKSNR.	DATO:	

- PBL § 11-7 AREALFORMÅL (Eksisterende formål som i gjeldende kommuneplan)**
- 1. Bebyggelse og anlegg**
 - Boligbebyggelse, nåv.
 - Tjenesteyting, nåv.
 - Næringsvirksomhet, nåv.
 - Idrettsanlegg, nåv.
 - 2. Samferdselsanlegg og teknisk infrastruktur**
 - Veg, nåv.
 - Veg, framt.
 - Bane, nåv.
 - 3. Grønnstruktur**
 - Grønnstruktur, nåv.
 - Friområde, nåv.
 - 5. Landbruks-, natur- og friluftsmål samt reindrift**
 - LNRF, tiltak for stedb. næring, nåv.
 - LNRF, spredt boligbeb., nåv.
 - 6. Bruk og vern av sjø og vassdrag med tilhørende strandsone**
 - Bruk og vern, sjø, vassdr., strands., nåv.

- PBL § 11-8 HENSYNSSONER**
 d. Båndleggingszone
- [] H710 - Båndlegging etter PBL
 - [] H740 - Båndlegging etter energiloven
- Særskilte bestemmelser vedr.:
 H710_1 - Kryss og lokalveier
 H710_2 - Friluftsliv og nærmiljø
 H710_3 - Faunapassasjer
 H710_4 - Kulturarv
 H710_5 - Naturmangfold

- JURIDISKE LINJER**
- Planens avgrensning
 - · - · Hensynszonegrense
- ILLUSTRERENDE EKSEMPELLINJE**
- █ Eksempellinje - vei i dagen
 - ▬ Eksempellinje - vei på bru
 - █ Eksempellinje - kryss





Forslagsstiller:			Rev. nr:	01
Interkommunalt plansamarbeid E16 Kongsvinger-E6			Intern:	01
Kommunedelplan E16 Kongsvinger - E6			Dato:	15.12.2021
Planalternativ FN, Tesifallet - Gulltjennmåsan			Rev. dato:	
SAKSBEHANDLING IFLG. PLAN- OG BYGNINGSLOVEN		SAKSNR.	DATO:	SIGN.
Kunngjøring om oppstart av planarbeid			22.05.2020	

PBL § 11-7 AREALFORMÅL (Eksisterende formål som i gjeldende kommuneplan)

1. Bebyggelse og anlegg
 - Boligbebyggelse, nåv.
 - Tjenesteyting, nåv.
 - Næringsvirksomhet, nåv.
 - Idrettsanlegg, nåv.
 - Veg, nåv.
 - Veg, framt.
 - Bane, nåv.
2. Samferdselsanlegg og teknisk infrastruktur
3. Grønnstruktur
 - Grønnstruktur, nåv.
 - Friområde, nåv.

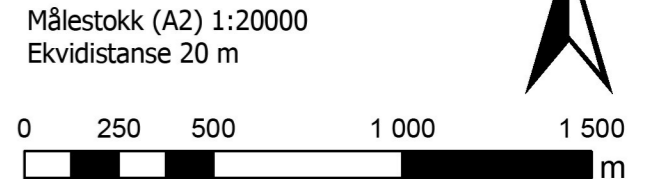
5. Landbruks-, natur- og friluftsmål samt reindrift
 - LNRF, tiltak for stedb. næring, nåv.
 - LNRF, spredt boligbeb., nåv.
6. Bruk og vern av sjø og vassdrag med tilhørende strandsone
 - Bruk og vern, sjø, vassdr., strands., nåv.

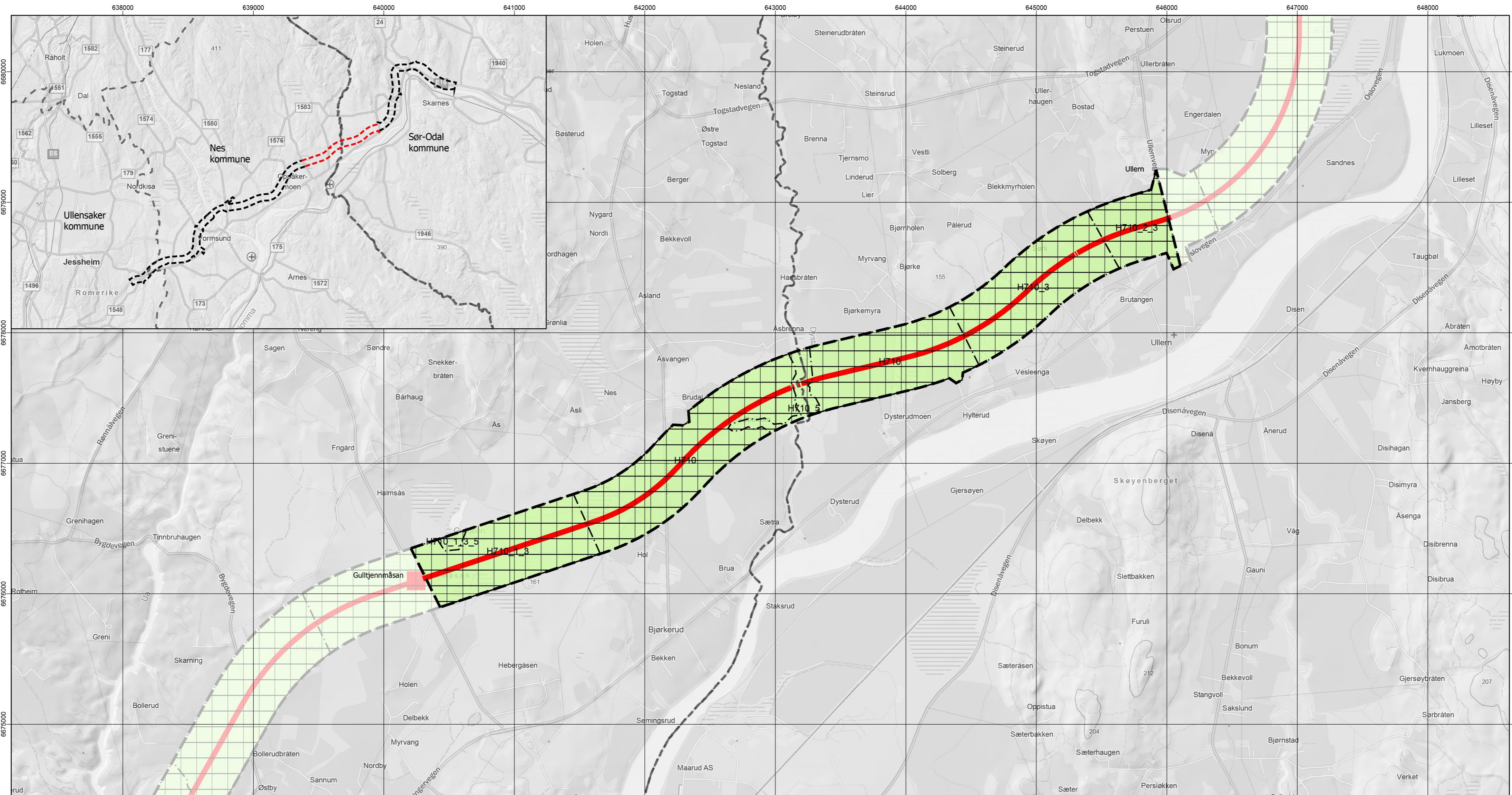
PBL § 11-8 HENSYNSSONER

- d. Båndleggingssone
 - H710 - Båndlegging etter PBL
 - Særskilte bestemmelser vedr.:
 - H710_1 - Kryss og lokaleveier
 - H710_2 - Friluftsliv og nærmiljø
 - H710_3 - Faunapassasjer
 - H710_4 - Kulturarv
 - H710_5 - Naturmangfold
 - H740 - Båndlegging etter energiloven

JURIDISKE LINJER

- Planens avgrensning
 - Hensynssonergrensene
- ILLUSTRERENDE EKSEMPELLINJE**
- Eksempellinje - vei i dagen
 - Eksempellinje - vei på bru
 - Eksempellinje - kryss





Forslagsstiller:			
Interkommunalt plansamarbeid E16 Kongsvinger-E6			
Kommunedelplan E16 Kongsvinger - E6			
Planalternativ FN, Gulltjennmåsan - Ullern			
SAKSBEHANDLING IFLG. PLAN- OG BYGNINGSLOVEN		SAKSNR.	DATO:
Kunngjøring om oppstart av planarbeid		22.05.2020	
ARK.NR.		SAKSNR.	DATO:

Rev. nr: 01
Intern: 01
Dato: 15.12.2021
Rev. dato:

PBL § 11-7 AREALFORMÅL (Eksisterende formål som i gjeldende kommuneplan)

1. Bebyggelse og anlegg

- Boligbebyggelse, nåv.
- Tjenesteyting, nåv.
- Næringsvirksomhet, nåv.
- Idrettsanlegg, nåv.
- Veg, nåv.
- Veg, framt.
- Bane, nåv.

2. Samferdselsanlegg og teknisk infrastruktur

3. Grønnstruktur

- Grønnstruktur, nåv.
- Friområde, nåv.

5. Landbruks-, natur- og friluftformål samt reindrift

- LNRF, tiltak for stedb. næring, nåv.
- LNRF, spredt boligbeb., nåv.

6. Bruk og vern av sjø og vassdrag med tilhørende strandsone

- Bruk og vern, sjø, vassdr., strands., nåv.

PBL § 11-8 HENSYNSSONER
d. Båndleggingszone

[] H710 - Båndlegging etter PBL

Særskilte bestemmelser vedr.:

- H710_1 - Kryss og lokalveier
- H710_2 - Friluftsliv og nærmiljø
- H710_3 - Faunapassasjer
- H710_4 - Kulturarv
- H710_5 - Naturmangfold

[] H740 - Båndlegging etter energiloven

JURIDISKE LINJER

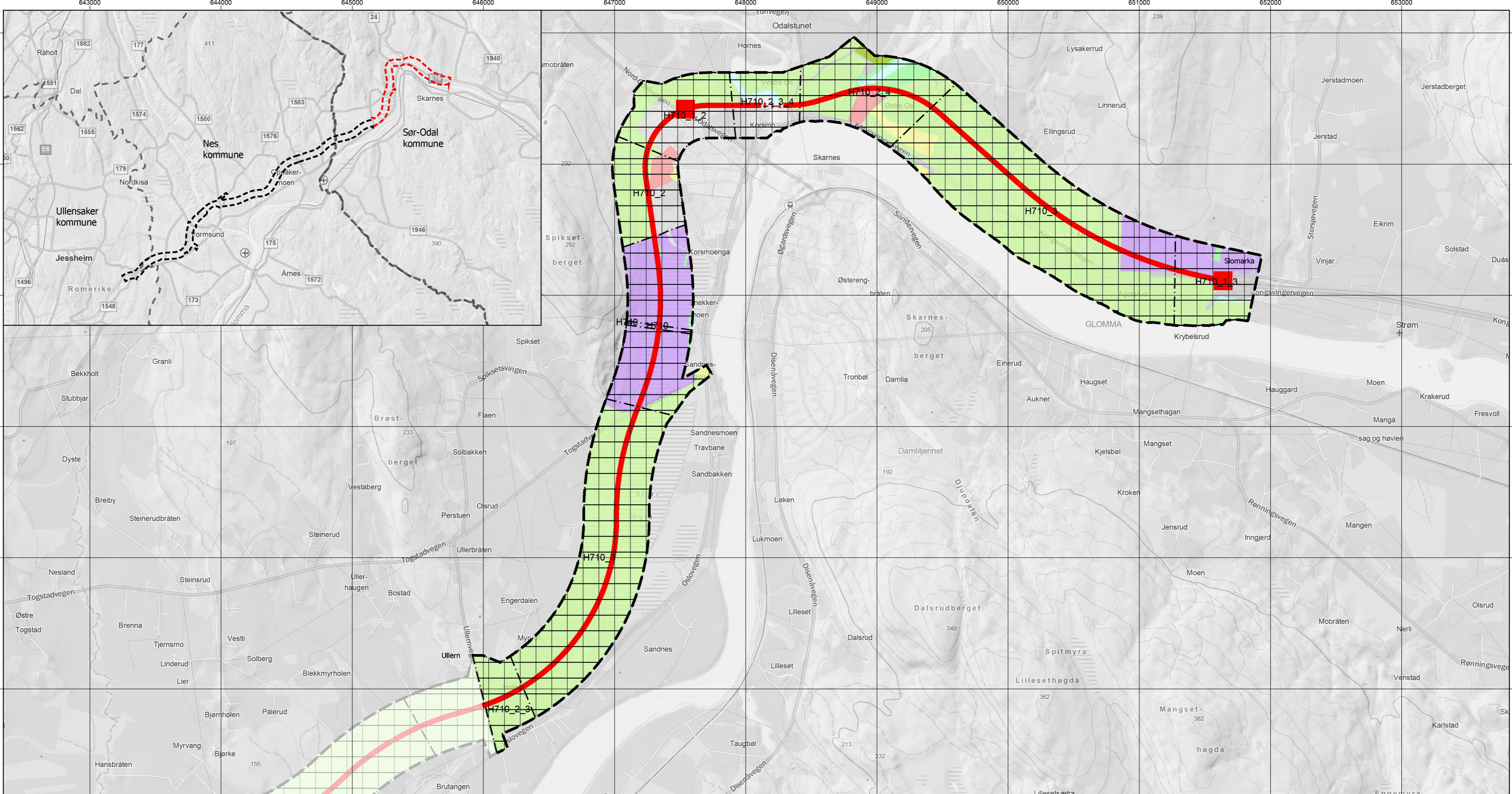
- Planens avgrensning
- Hensynssonegrense

ILLUSTRERENDE EKSEMPELLINJE

- Eksempellinje - vei i dagen
- Eksempellinje - vei på bru
- Eksempellinje - kryss

Målestokk (A2) 1:20000
Ekvidistanse 20 m

0 250 500 1 000 1 500 m



Forslagsstiller:

Interkommunalt plansamarbeid E16 Kongsvinger-E6

Kommunedelplan E16 Kongsvinger - E6

Planalternativ FN, Ullern - Slomarka

SAKSBEHANDLING IFLG. PLAN- OG BYGNINGSLOVEN	SAKSNR.	DATO:	SIGN.
Kunngjøring om oppstart av planarbeid		22.05.2020	

ARK.NR.	SAKSNR.	DATO:

Rev. nr:	01
Intern:	01
Dato:	15.12.2021
Rev. dato:	

PBL § 11-7 AREALFORMÅL (Eksisterende formål som i gjeldende kommuneplan)

- 1. Bebyggelse og anlegg**
 - Boligbebyggelse, nåv.
 - Tjenesteyting, nåv.
 - Næringsvirksomhet, nåv.
 - Idrettsanlegg, nåv.
 - Veg, nåv.
 - Veg, framt.
 - Bane, nåv.
- 2. Samferdselsanlegg og teknisk infrastruktur**
- 3. Grønnstruktur**
 - Grønnstruktur, nåv.
 - Friområde, nåv.
- 5. Landbruks-, natur- og friluftsmål samt reindrift**
 - LNRF, tiltak for stedb. næring, nåv.
 - LNRF, spredt boligbeb., nåv.
- 6. Bruk og vern av sjø og vassdrag med tilhørende strandsone**
 - Bruk og vern, sjø, vassdr., strands., nåv.

PBL § 11-8 HENSYNSSONER

- d. Båndleggingszone
- ☐ H710 - Båndlegging etter PBL
 - Særskilte bestemmelser vedr.:
 - H710_1 - Kryss og lokalveier
 - H710_2 - Friluftsliv og nærmiljø
 - H710_3 - Faunapassasjer
 - H710_4 - Kulturarv
 - H710_5 - Naturmangfold

☐ H740 - Båndlegging etter energiloven

JURIDISKE LINJER

- Planens avgrensning
- · - · Hensynssoneregrense

ILLUSTRERENDE EKSEMPELLINJE

- Eksempellinje - vei i dagen
- · - · Eksempellinje - vei på bru
- Eksempellinje - kryss

