

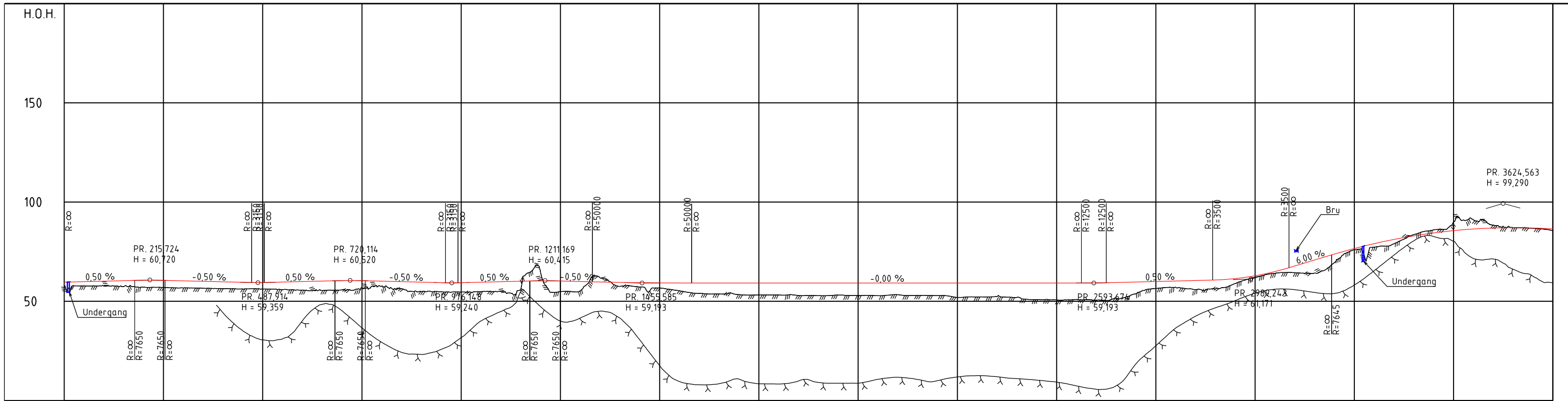


E6 Gyllan–Kvål

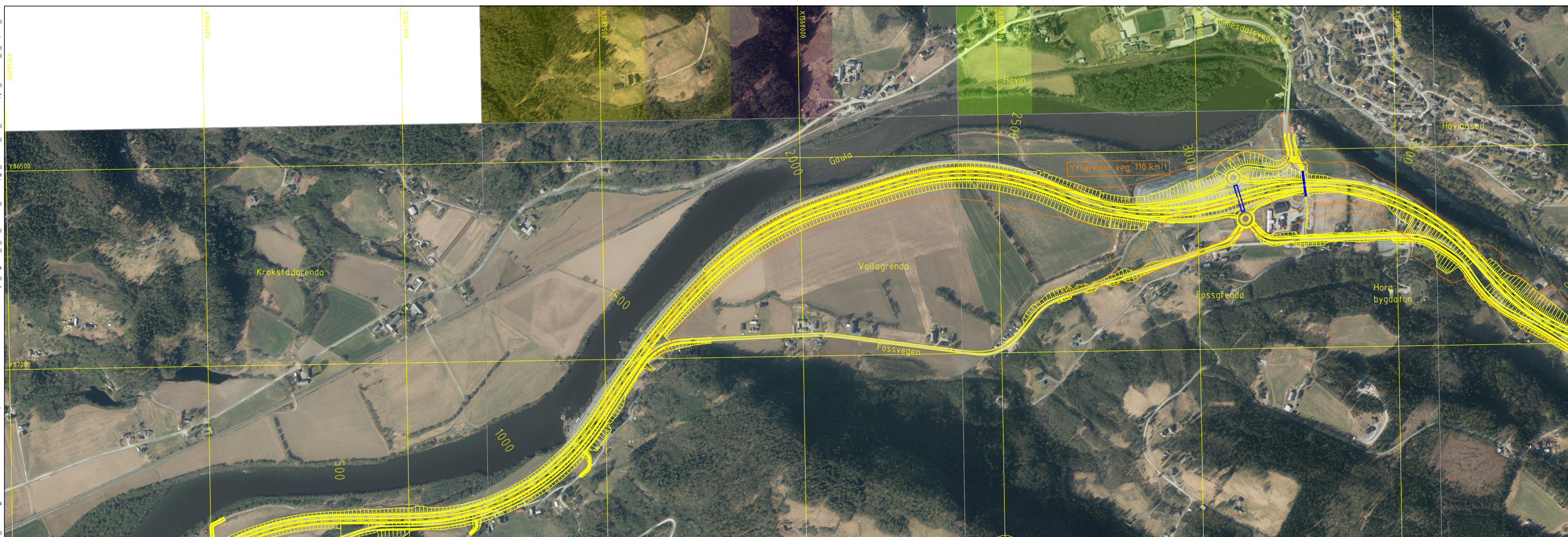
Tilleggsrapport

26.08 | 22

Vedlegg B-tegninger og illustrasjoner

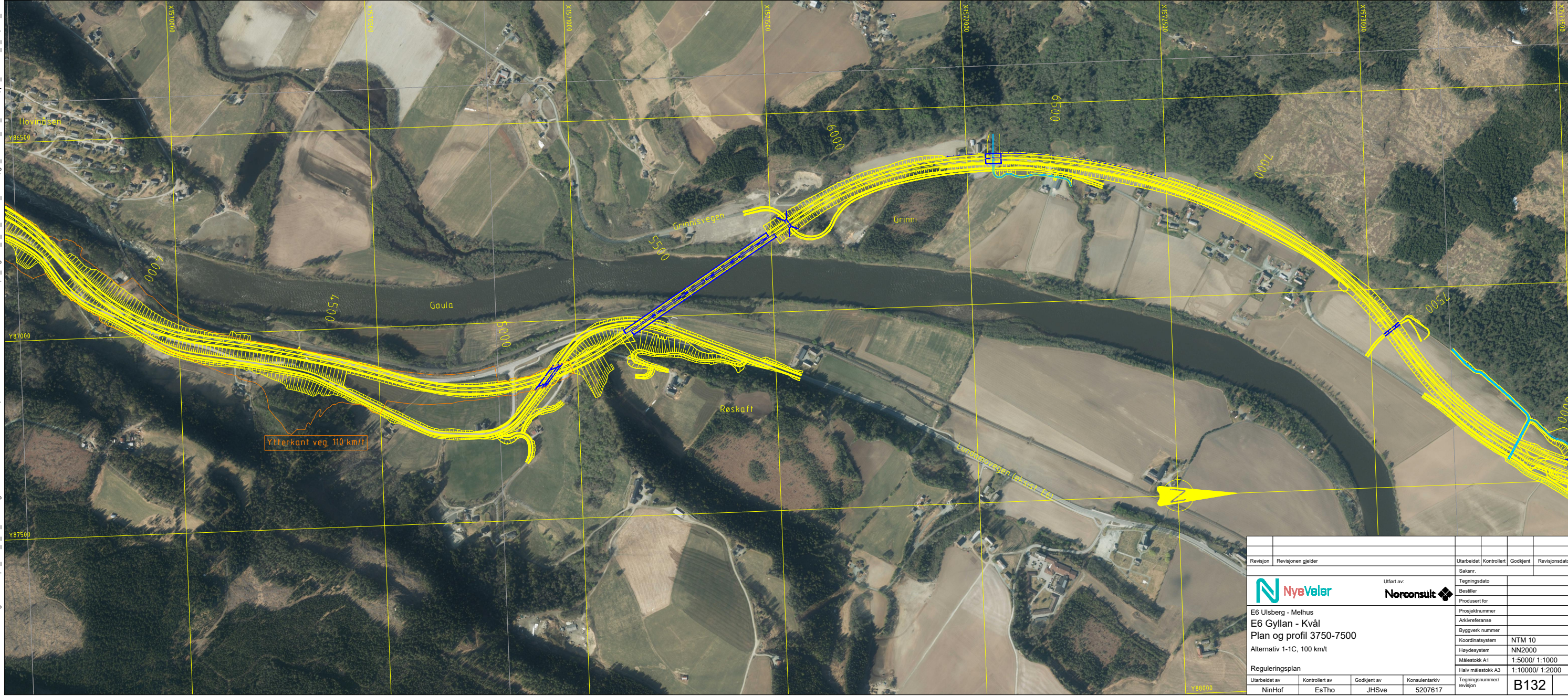
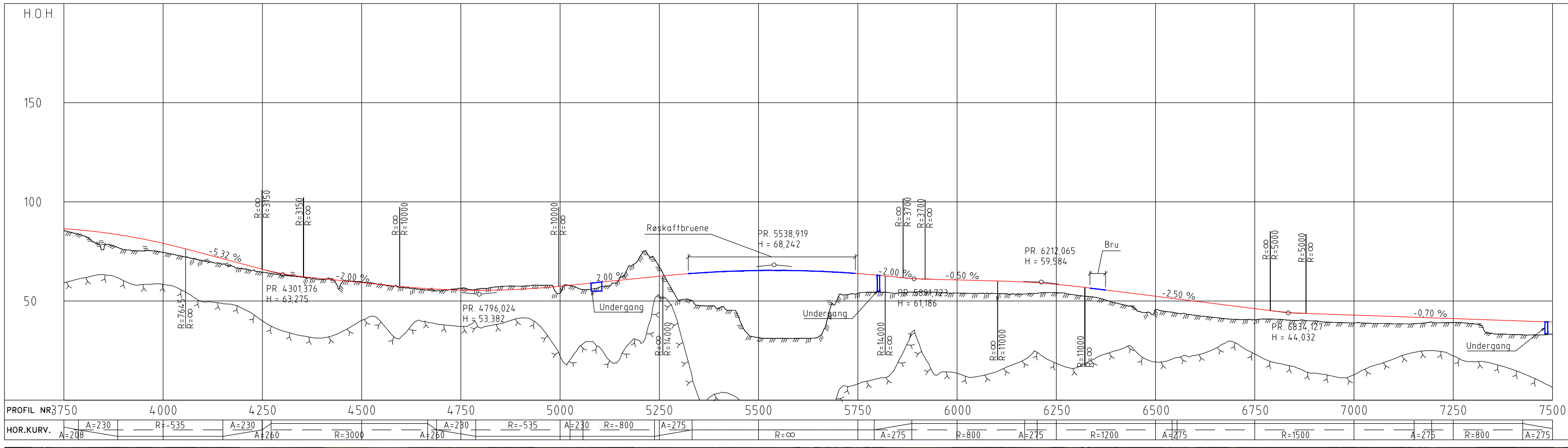


PROFIL NR.	0,01	250	500	750	1000	1250	1500	1750	2000	2250	2500	2750	3000	3250	3500	3750						
HOR.KURV.	R=∞	A=230	R=620	A=280	R=∞	A=260	R=535	A=260	R=1800	A=260	R=800	A=260	R=∞	A=240	R=550	A=220	R=220	R=600	A=220	R=208	R=535	A=208



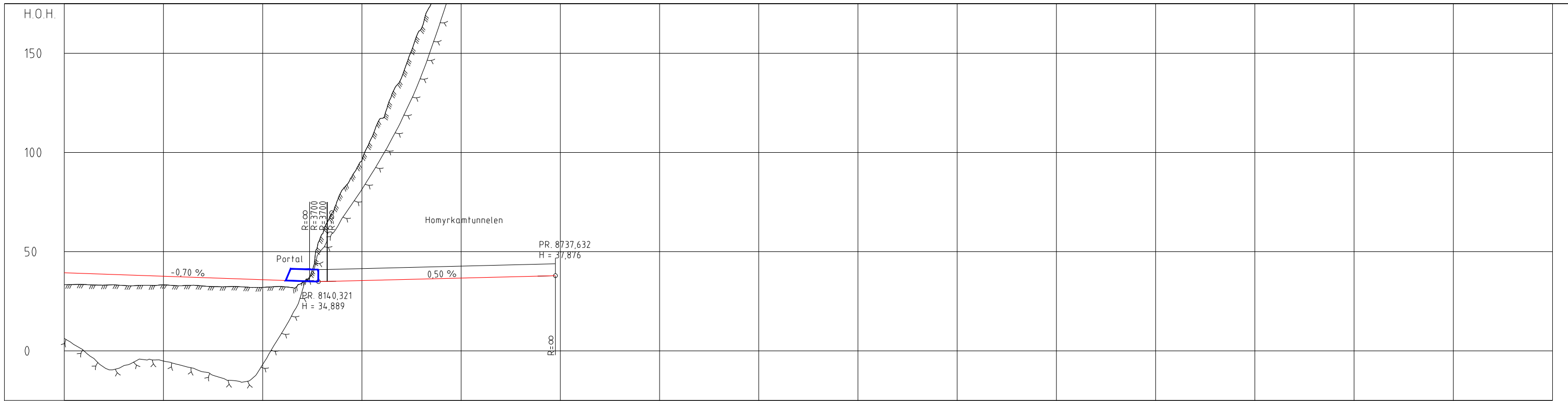
N:\52076\207617\BIM\veg\Arkiv\p2\p2_LAY_B_all_1-1C.dwg - NINHof - Plottet: 2022.08.17, 13:50:13 - LAYOUT = B131 - XREF = p2_T-geom_1_1A_100kml.NINHof.gd_ortfoto_GK_reduuert_p2_T-Geom_2_2A_NO_Plannummer_0009951X

Revisjon	Revisjonen gjelder	Utarbeidet	Kontrollert	Godkjent	Revisjonsdato
		Saknr.			
		Tegningsdato			
		Bestiller			
		Produsert for			
		Prosjektnummer			
		Arkivreferanse			
		Byggverk nummer			
		Koordinatsystem	NTM 10		
		Haydesystem	NN2000		
		Målestokk A1	1:5000/ 1:1000		
		Halv målestokk A3	1:10000/ 1:2000		
Reguleringsplan		Utarbeidet av	Kontrollert av	Godkjent av	Konsulentarkiv
		Ninhof	EsTho	JHSve	5207617
					Tegningsnummer/ revisjon
					B131



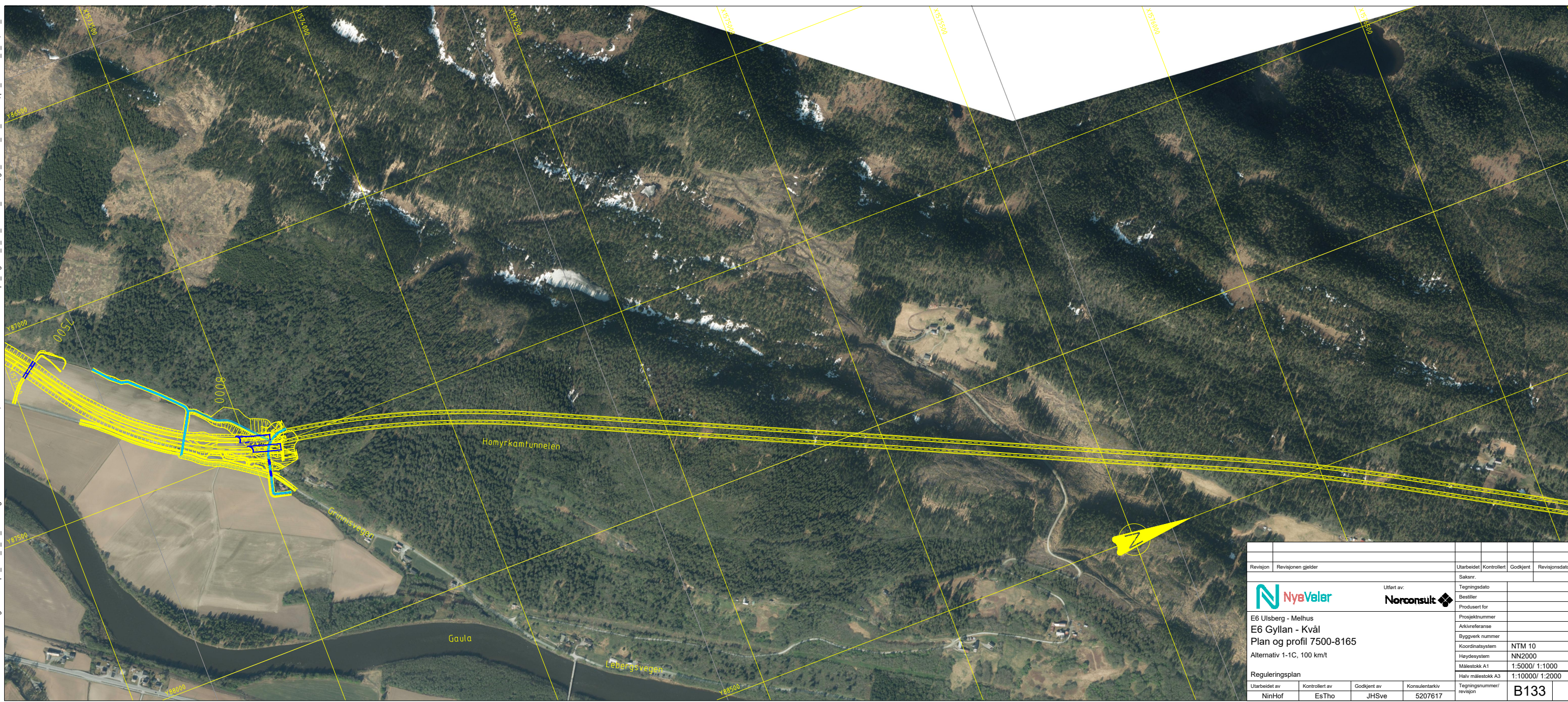
N:\52076\5207617\BIM\veg\A\kif\p2\p2_LAY_B_all_1-C.dwg - NinHof - Plottet: 2022.08.17, 13:49:46 - LAYOUT = B132 - XREF = p2_T-geom_1_1A_100iml_NinHof.gd_ortfoto_GK_reduert_p2_T-Geom_2_2A_NO_Plannummer

Revisjon	Revisjonen gjelder	Utarbeidet	Kontrollert	Godkjent	Revisjonsdato
		Saknr:			
		Tegningsdato			
		Bestiller			
		Produsert for			
		Prosjektnummer			
		Arkivreferanse			
		Byggverk nummer			
		Koordinatsystem	NTM 10		
		Haydesystem	NN2000		
		Målestokk A1	1:5000/ 1:1000		
		Halv målestokk A3	1:10000/ 1:2000		
Reguleringsplan		Utarbeidet av	Kontrollert av	Godkjent av	Konsulentarkiv
		NinHof	EsTho	JHSve	5207617
					Tegningsnummer/ revisjon
					B132



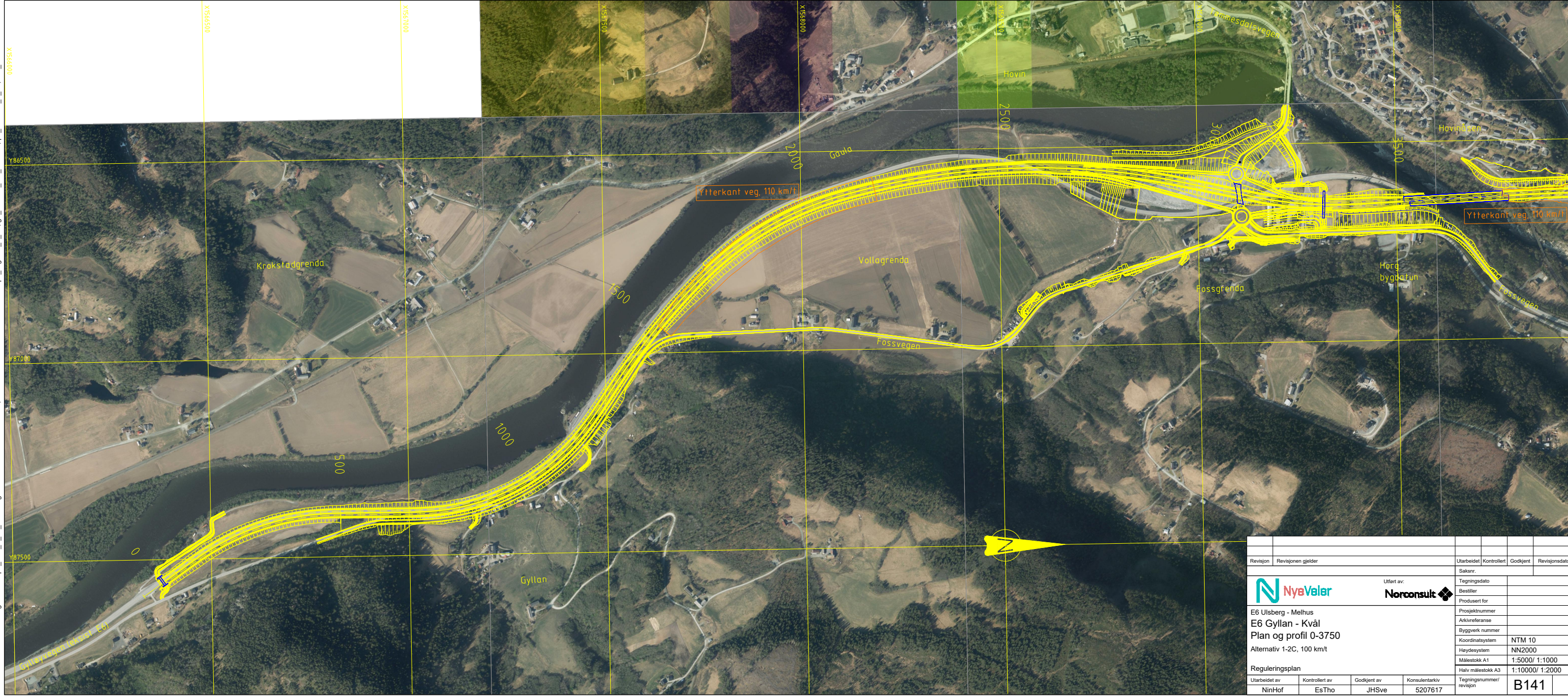
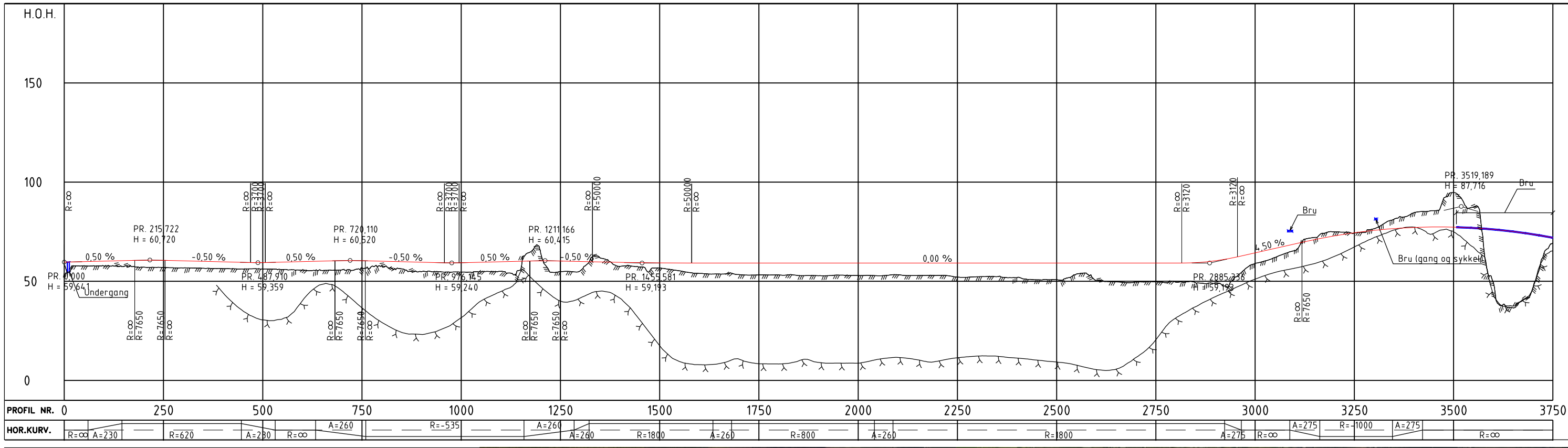
PROFIL NR7500

HOR.KURV.	A=275	R=-800	A=275	R=2300	A=275	R=∞
-----------	-------	--------	-------	--------	-------	-----



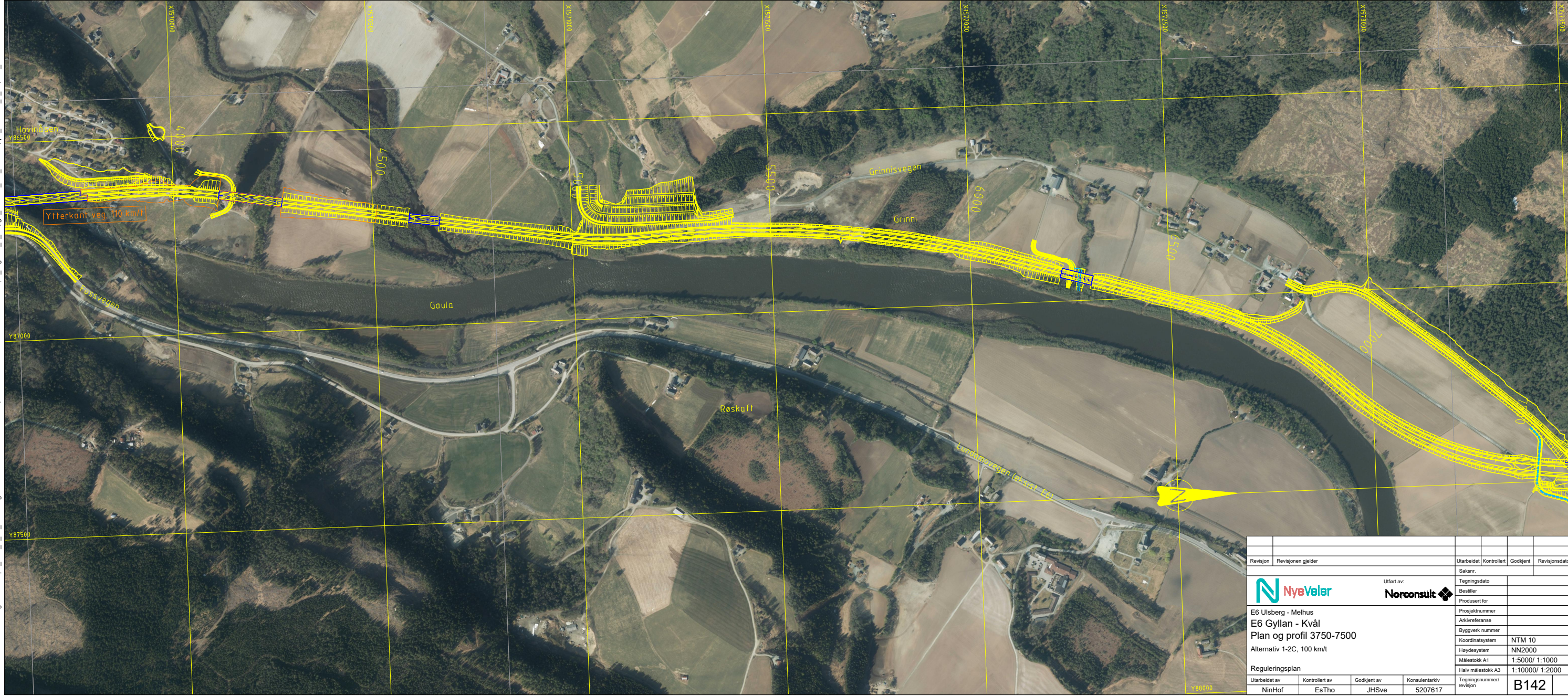
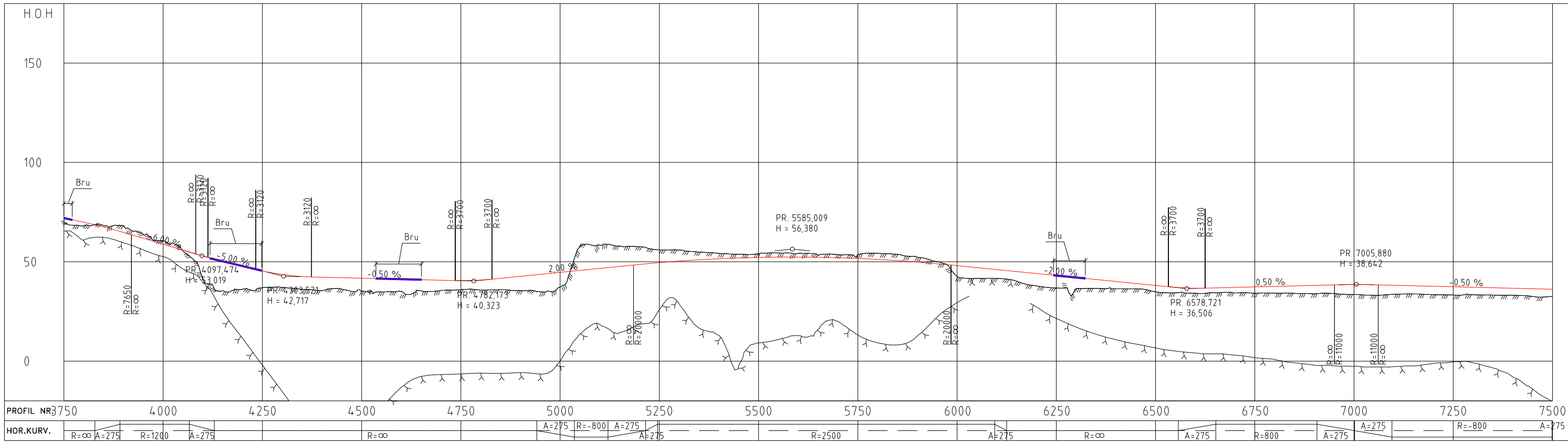
N:\52076207617\BIM\veg\A\kif\p2\p2_LAY_B_all_1-1C.dwg - NinHof - Plattet: 2022.08.17, 13:49:07 - LAYOUT = B133 - XREF = p2_T-geom_1_1A_100lmt_NinHof.gd_ortfoto_GK_reduert, p2_T-Geom_2_2A_NO_Plannammer

Revisjon	Revisjonen gjelder	Utarbeidet	Kontrollert	Godkjent	Revisjonsdato
		Saknr.	Tegningsdato		
		Bestiller	Produsert for		
		Prosjektnummer	Arktivreferanse		
		Byggverk nummer	Koordinatsystem	NTM 10	
		Reguleringsplan	Haydesystem	NN2000	
		Utarbeidet av	Målestokk A1	1:5000/ 1:1000	
		Kontrollert av	Halv målestokk A3	1:10000/ 1:2000	
		Godkjent av	Tegningsnummer/ revisjon		
		Konsulentarkiv			
		NinHof	EsTho	JHSve	5207617
					B133



N:\52076\5207617\BIM\veg\Arkiv\IP\p2_LAY_B_all_1-2C.dwg - NintHof - Plattet: 2022.08.17, 13:47:40 - LAYOUT = B141 - XREF = p2_T-gnom_1_2C_gd_ofnfoto_GK_reduert, p2_T-gnom_2_2A_NO_Planrammer*
 0009951X
 0009951X
 0009951X
 0009951X
 0009951X
 0009951X
 0009951X

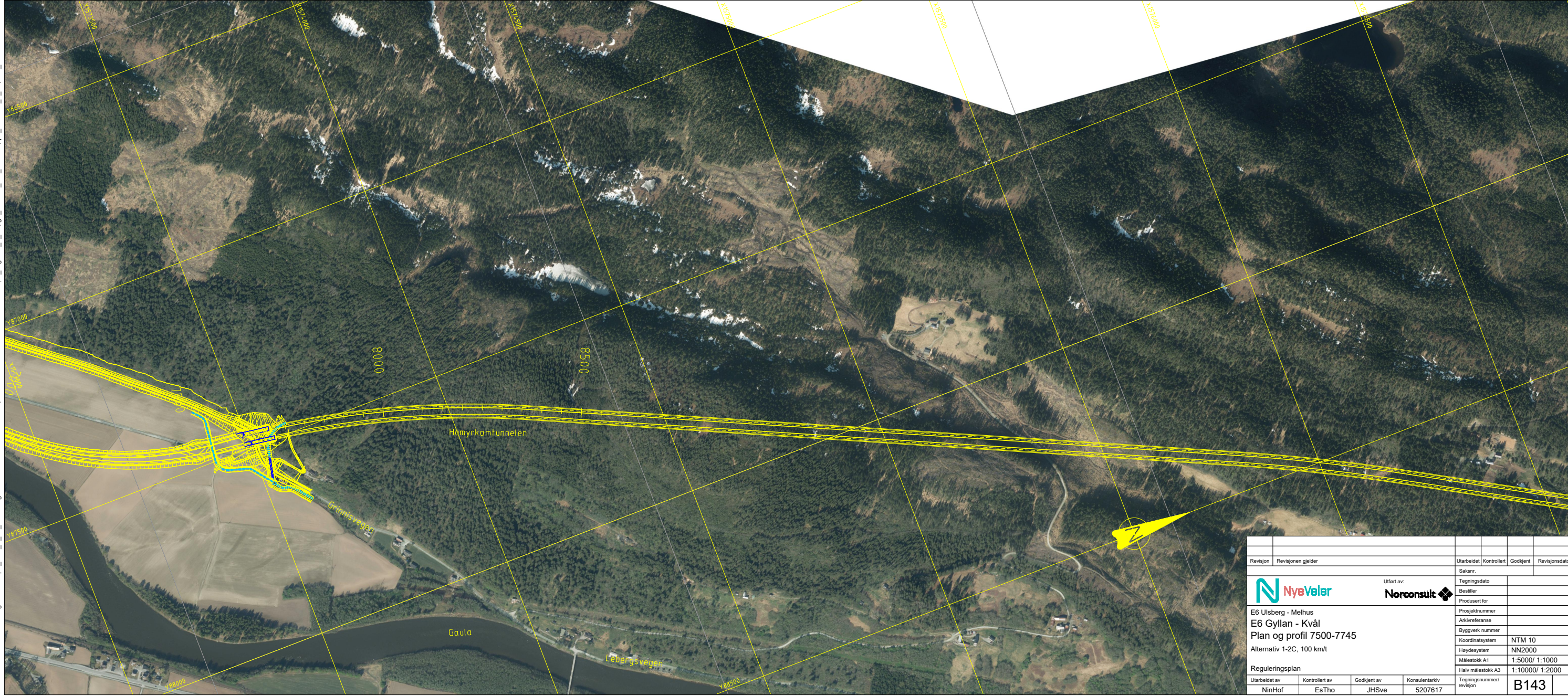
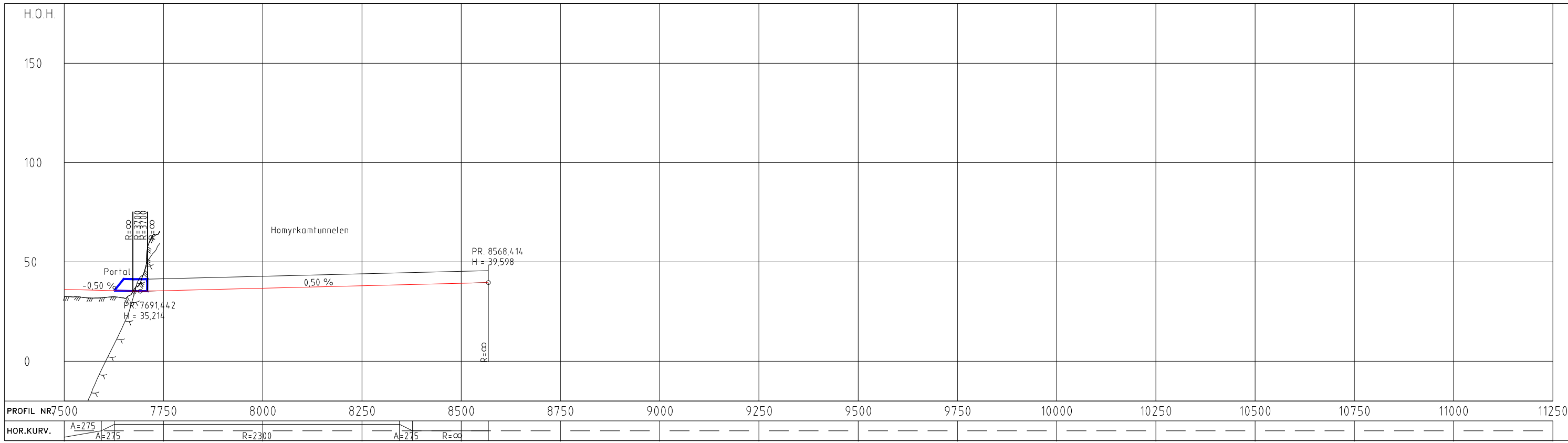
Revisjon	Revisjonen gjelder	Utarbeidet	Kontrollert	Godkjent	Revisjonsdato
		Saknr.			
		Tegningsdato			
		Bestiller			
		Produsert for			
		Prosjektnummer			
		Arkivreferanse			
		Byggverk nummer			
		Koordinatsystem	NTM 10		
		Haydesystem	NN2000		
		Målestokk A1	1:5000/ 1:1000		
		Halv målestokk A3	1:10000/ 1:2000		
Reguleringsplan					
Utarbeidet av	Kontrollert av	Godkjent av	Konsulentarkiv	Tegningsnummer/ revisjon	
NinHof	EsTho	JHSve	5207617		B141



N:\52076\5207617\BIM\veg\Arkiv\IP2\IP2_LAY_B_all_1-2C.dwg - NintHof - Plottet: 2022.08.17, 13:47:04 - LAYOUT = B142 - XREF = IP2_T-geom_1_2C_gd_ortofoto_GK_reduisert_IP2_T-Geom_2_2A_NO_Planrammer

Revisjon	Revisjonen gjelder	Utarbeidet	Kontrollert	Godkjent	Revisjonsdato
		Saknr.	Tegningsdato		
		Bestiller	Produsert for		
		Prosjektnummer	Byggverk nummer		
		Arkivreferanse	Koordinatsystem	NTM 10	
			Haydesystem	NN2000	
			Målestokk A1	1:5000/ 1:1000	
			Halv målestokk A3	1:10000/ 1:2000	
Reguleringsplan		Utarbeidet av	Kontrollert av	Godkjent av	Konsulentarkiv
		NinHof	EsTho	JHSve	5207617
					Tegningsnummer/ revisjon
					B142

Utlørt av: **Norconsult**
 E6 Ulsberg - Melhus
 E6 Gyllan - Kvål
 Plan og profil 3750-7500
 Alternativ 1-2C, 100 km/t
 Reguleringsplan



N:\52076207617\BIM\veg\A\kif\p2\p2_LAY_B_all_1-2C.dwg - NinHof - Plottet: 2022.08.17, 13:46:22 - LAYOUT = B143 - XREF = p2_T-geom_1_2C.gd_onofoto_GK_reduert, p2_T-geom_2_2A_NO_Planrammer

Revisjon	Revisjonen gjelder	Utarbeidet	Kontrollert	Godkjent	Revisjonsdato
		Saknr.			
		Tegningsdato			
		Bestiller			
		Produsert for			
		Prosjektnummer			
		Arkivreferanse			
		Byggverk nummer			
		Koordinatsystem		NTM 10	
		Haydesystem		NN2000	
		Målestokk A1		1:5000/ 1:1000	
		Halv målestokk A3		1:10000/ 1:2000	
Reguleringsplan					
Utarbeidet av	Kontrollert av	Godkjent av	Konsulentarkiv	Tegningsnummer/ revisjon	B143
NinHof	EsTho	JHSve	5207617		



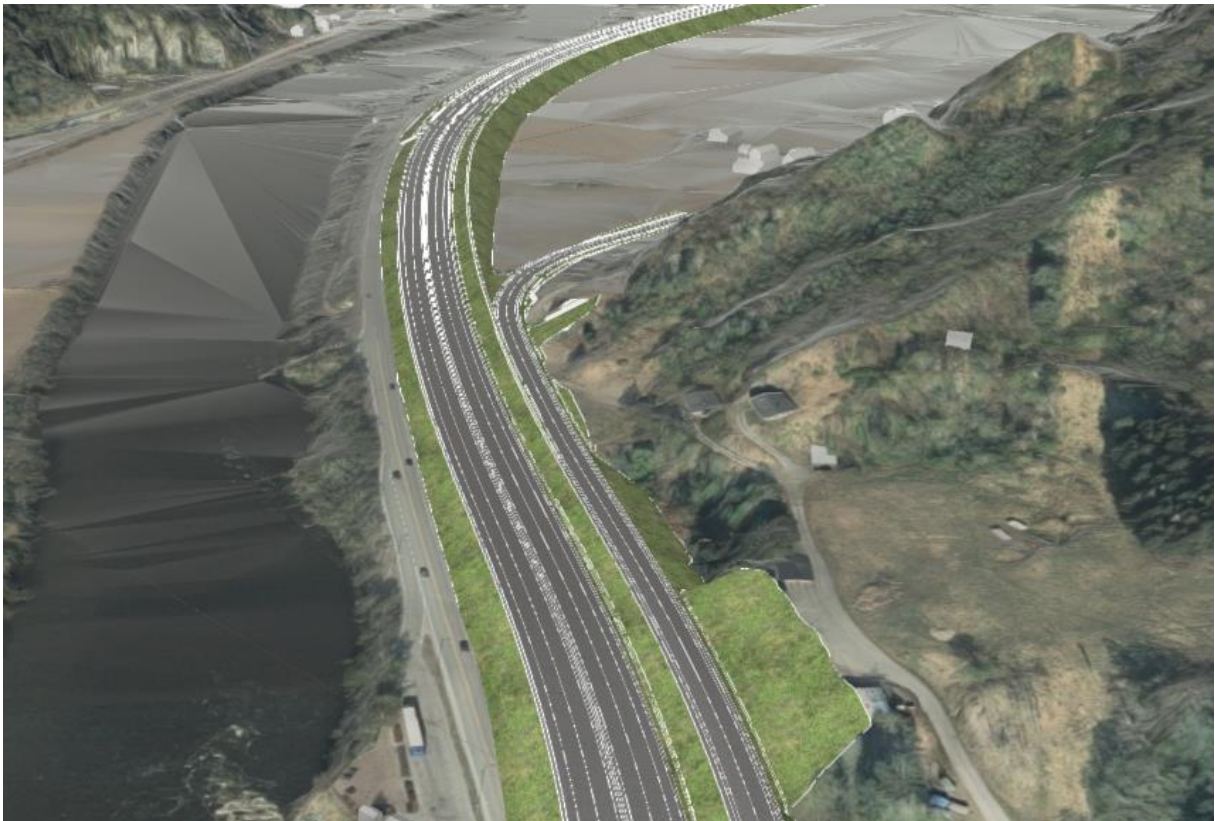
Figur 1: Alternativ 1.1 / 1.2B (110 km/t) – Gyllan



Figur 2: Alternativ 1.1C / 1.2C (100 km/t) – Gyllan (bekkeomlegginger er ikke illustrert)



Figur 3: Alternativ 1.1/1.2B (110 km/t) – skjæring nord for Gyllan



Figur 4: Alternativ 1.1C/1.2C (100 km/t) – skjæring nord for Gyllan



Figur 5: Alternativ 1.1/1.2B (110 km/t) – Vallasletta



Figur 6: Alternativ 1.1C/1.2C (100 km/t) – Vallasletta



Figur 7: Alternativ 1.1 (110 km/t) – Hovinkrysset



Figur 8: Alternativ 1.1C (100 km/t) – Hovinkrysset



Figur 9: Alternativ 1.1 (110 km/t) – Horg bygdatur-Røskaft



Figur 10: Alternativ 1.1C (100 km/t) – Horg bygdatur-Røskaft (sideveier er ikke illustrert)



Figur 11: Alternativ 1.2B (110 km/t) – fylling og bru nord for Hovinåsen



Figur 12: Alternativ 1.2C (100 km/t) – fylling og bru nord for Hovinåsen